

CLCL

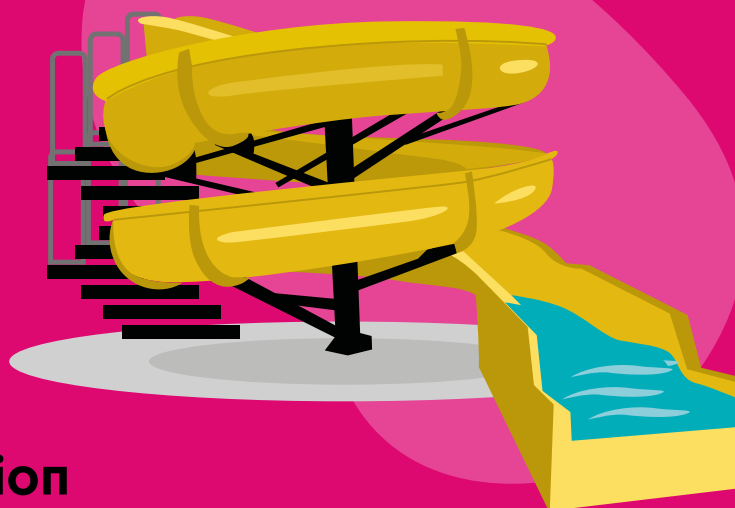


la CLCL

en coulisses !

visites & balades

- Stations d'épuration · Piscine
- Déchèteries · Château d'eau
- Village de Meneham
- Digue du Curnic · Ateliers relais
- Épicerie solidaire...



Samedi 14 juin 2025

10 h 00 - 17 h 00 · Sur inscription

VISITES DE SITES



1 - Plongez dans les coulisses...

10 h 00
et
11 h 00

Spadium de Lesneven

Zone de l'hippodrome • Lesneven

Découvrez l'envers du décor du centre aquatique intercommunal et ses différents espaces : bassins sportif et ludique, tobogan et jacuzzi, le spa et l'espace zen.

- Durée : 1 h 00
- Jauge : 15 pers.

2 - Protéger le littoral

10 h 00

Digue du Curnic

16, route de Penn an Dig • Guissény

- Durée : 1 h 30
- Jauge : 15 pers.

Saisissez les enjeux techniques et écologiques de la protection contre la submersion marine.



3 - Petit cycle de l'eau

10 h 30

Station d'épuration

Lieu-dit Lescoat • Lesneven

- Durée : 1 h 30
- Jauge : 15 pers.

Suivez le parcours de l'eau jusqu'à son retour à la nature. Cette visite vous plonge dans les coulisses d'une station innovante, qui valorise aussi les boues sur place grâce au compostage.



4 - Kermaria, du cœur à l'avenir

11 h 00

Espace Kermaria

Rue d'armorique • Le Folgoët

- Durée : 1 h 00
- Jauge : 10 pers.

Commencez par les coulisses de l'Épicerie solidaire, lieu d'accueil et d'entraide. Puis découvrez le futur visage de l'Espace Kermaria à travers un projet de réhabilitation ambitieux, présenté avec des esquisses 3D.



5 - Le tri à ciel ouvert !

11 h 15

Déchèterie de Gouerven

Zone de Gouerven • Lesneven

- Durée : 1 h 15
- Jauge : 15 pers.

Comment trier ses déchets ? Où vont-ils une fois déposés à la déchèterie ? Comment fonctionne un camion-poubelle et un camion grue ? Comment les nettoie-t-on ? Venez le découvrir en famille lors d'une visite ludique au cœur de la déchèterie de Lesneven.



6 - Du tri à la terre

13 h 30
et
14 h 30

Déchèterie de Lanveur

Zone de Lanveur
Plounéour-Brignogan-Plages

- Durée : 1 h 00
- Jauge : 15 pers.

Comment fonctionne les filières de recyclage d'une déchèterie ? Suivez le parcours des déchets verts jusqu'à leur transformation en compost par l'ETA des Abers.



© GéoPortail



© BDC Production

7 - Un lieu pour entreprendre

13 h 30
14 h 30
15 h 30
16 h 30

Hôtel d'entreprises

880 Parcou • Ploudaniel

Cap sur le lieu qui soutient les jeunes pousses du territoire. Exclusif : la visite vous emmènera au cœur des ateliers de Tinctura, une entreprise innovante dans les compléments alimentaires.

- Durée : 1 h 00
- Jauge : 12 pers.

TINCTURA

8 - L'eau sous contrôle !

14 h 30

Station d'épuration et château d'eau

Route de Brendaouez • Guissény

- Durée : 1 h 30
- Jauge : 15 pers.

Le château d'eau de Kerlouan sera à rejoindre par ses propres moyens.

Comment la CLCL gère le traitement des eaux usées et l'eau potable ? Une visite double de la station d'épuration de Guissény et du château d'eau de Kerlouan, pour tout comprendre du cycle de l'eau sur le territoire.



© BDC Production



© DR



© Pierre Corallier

9 - Entre nature et légendes...

15 h 00

Village de Meneham

Kerlouan

- Durée : 1 h 15
- Jauge : 25 pers.

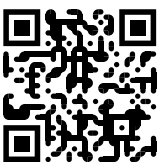
CÔTE DES
LÉGENDES
NORD BRETAGNE
MENEHAM
CÔTE DES LÉGENDES

Entre landes et rochers, suivez une guide pour comprendre comment ce village de pêcheurs et de goémoniers a été réhabilité par la CLCL et est aujourd'hui animé par Tourisme Côte des Légendes. Une immersion dans les choix d'aménagement qui ont permis de concilier patrimoine et tourisme durable.

Inscrivez
-vous !

Pour participer à ces **visites gratuites**, inscrivez-vous par téléphone au 02 98 21 11 77 ou en ligne sur <https://www.billetweb.fr/pro/3ansclcl>

En cas de mauvais temps, la CLCL se réserve le droit d'annuler les visites extérieures et préviendra les personnes intéressées la veille.



BALADES GUIDÉES

10 - À l'assaut du Lesneven de demain

15 h 00

Découverte des projets de revitalisation

- Durée : 2 h 00
- Distance : 2 km
- Jauge : 25 pers.

Annulation en cas de mauvais temps



Départ : Parking de l'Atelier

Arrivée : Service Info Jeunes (SIJ)

Participez à une balade guidée de 2 kilomètres à travers les projets de revitalisation du centre-ville de Lesneven : logements, équipements, patrimoine et vie urbaine. Une visite pour comprendre comment une ville se transforme avec ses habitants.



© Michael Bellot

11 - En selle pour les 30 ans !

14 h 15

Patrimoine & grand air

Départ de l'église de Brignogan

- Durée : 3 h 45
- Distance : 20 km
- Niveau : facile
- Jauge : 25 pers.

Annulation en cas de mauvais temps

Enfourchez votre vélo pour une boucle guidée au fil de sites emblématiques du territoire : château d'eau de Kerlouan, village de Meneham, phare de Pontusval... Une belle occasion de mêler découverte du patrimoine, grand air et convivialité !

À prévoir : vélo en bon état, gilet jaune obligatoire, casque fortement conseillé.



© Max Bohme

LE 14 JUIN, NOUS VOUS INVITONS !



À l'occasion de son 30^e anniversaire, la Communauté Lesneven Côte des Légendes (CLCL) organise le samedi 14 juin prochain, une journée festive, gratuite et ouverte à toutes et tous !



Programme complet
sur www.clcl.bzh

Au programme :

- « La CLCL en coulisses » : visites guidées de 9 sites communautaires et 2 balades pour découvrir l'envers du décor des services publics.
- « La CLCL, place aux jeunes ! » : forum des initiatives jeunes, animations, concerts, inauguration du nouveau Service Info Jeunes à Lesneven et karaoké live en soirée.
- « La CLCL à marée douce... » : pique-nique artistique en baie de Tresseny à Guissény, avec musique, balade contée et restauration locale en bord de mer.

Une journée, trois ambiances... et un seul mot d'ordre : fêter ensemble un territoire qui se vit et se partage !