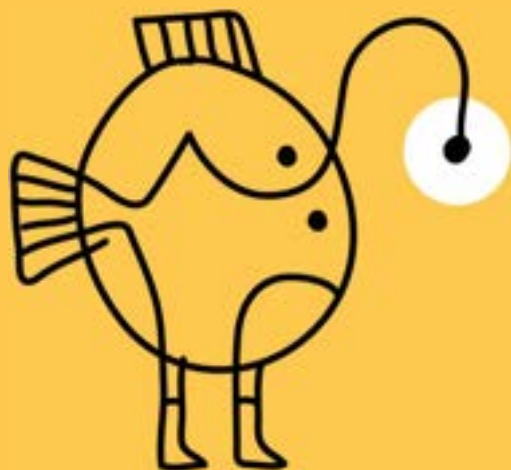


CÔTE DES LÉGENDES

NORD BRETAGNE

BRETAGNE⁰³

TOUT
commence
en FINISTÈRE



Rapport d'activité 2023

Tourisme Côte des Légendes



Communauté de communes
Côte des Légendes
Associations - Commerce - Tourisme - Culture



Edito

Après l'été caniculaire de 2022, l'année 2023 a été marquée par une haute saison maussade qui a affecté la fréquentation de notre territoire. Cela se traduit assez naturellement par des chiffres en baisse dans nos BIT (sans qu'ils soient néanmoins catastrophiques...).

Nous vous parlions de surfréquentation ou de saturation l'année dernière, ça n'a pas été le cas en 2023. A noter que cela n'affecte en rien nos recettes avec une taxe de séjour mais aussi des ventes qui continuent à croître et ceci malgré l'inflation qui aurait pu frapper les dépenses touristiques. Les visiteurs veulent continuer à profiter pleinement de leurs vacances, et ils ont bien raison !

De nombreuses réalisations au service de l'attractivité touristique du territoire ont vu le jour en cette année 2023 : une carte IGN, les 600 ans de la basilique, un livret jeu à Meneham... Des projets qui montrent bien l'étendue des compétences d'une équipe motivée à faire bouger et à faire parler de la Côte des Légendes.

Et - soyez en convaincus - elle n'a pas décidé de baisser le rythme en 2024 !



Sommaire



*Les faits marquants
de 2023*

La vie statutaire

L'équipe

*Les missions
et actions*

Les faits marquants de l'année 2023

978 012€ de budget prévisionnel, 784 122 € réalisés en dépenses de fonctionnement

40 % du budget = taxe de séjour + ventes et partenariats)

57% du budget assuré par la CLCL (-6%/2022)

2 nouvelles recrues et 0 départ dans l'équipe mais un taux d'ETP qui ne bouge pas (10,5)

Fréquentation : 49 828 personnes accueillies sur l'année (-2,5%/2022) et une baisse de - 9% sur juillet-août dans l'ensemble de nos BIT.

Un nouveau BIT ouvert en juin à Brignogan qui marche très bien en été (+34%/Plounéour)

De nouveaux bureaux au siège de Lesneven pour le confort de l'équipe

La création de notre premier podcast « Mamie dans les orties » avec Marie-Paule Le Guen

Un nouveau livret jeu à Meneham

Les 600 ans de la Basilique du Folgoët en grande pompe !

Une nouvelle carte IGN

Une nouvelle Ribin' à Plouider et un spectacle participatif sur les rochers de Meneham



Morgane GUIBERT
Directrice



Jessica MARREC
Directrice adjointe, chargée du
développement



Gwenaëlle BENOIT
Responsable accueil -
qualité, Référente boutique
et billetteries



Nelly SCOUR
Référente artisans Meneham et
petits travaux, intendance
générale



**Camille
WUYTOWIEZ**
Chargée des partenariats



Clémentine THOMAS
Chargée de communication du
site de Meneham, référente
animations



Martine CALVES
Référence comptabilité
et taxe de séjour



Camille LE NORMAND
Chargée de communication



Anne LANDRÉ
Chargée Tourisme & Patrimoine,
référente Fabrique d'Imaginaire



Ingrid CHEDMAIL
Chargée Tourisme & Patrimoine,
référente animation Meneham,
et Ribin' de l'Imaginaire



Brandon MULLER
Chargé des loisirs actifs et
activités nature

L'Équipe
= 10,53 ETP
en 2023 (10,58 en 2022)

+ 5 saisonniers
et 1 stagiaire

La vie de TCDL

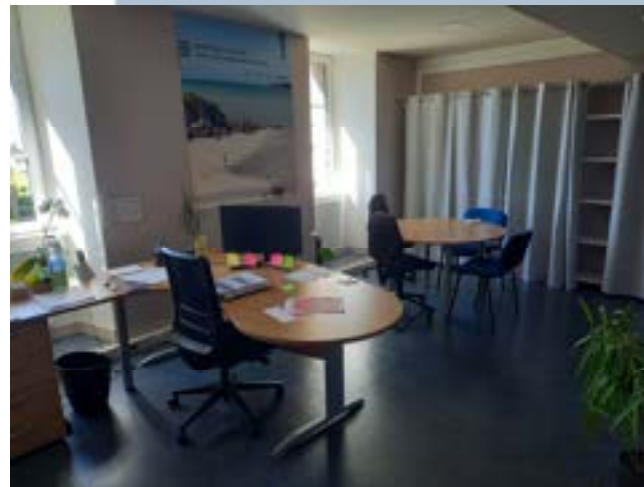
Des bureaux tout beaux, tout neufs



Un open space de 4 bureaux pour les missions de développement



La comptabilité dans un nouveau et vaste bureau



La Direction qui migre dans l'ancien bureau dédié au développement

Le comité de direction de Tourisme Côte des Légendes

- compte 26 membres titulaires (14 élus communautaires + 12 représentants du monde touristique) et 25 suppléants. Cette équipe est issue de la mandature 2020-2026.
- s'est réuni 5 fois en 2023.

Les finances de Tourisme Côte des Légendes

> BP 2023

978 012 € en fonctionnement et 96 269,11 €
en investissement

> CA 2023

Résultat négatif de 38 768,64 € en fonctionnement et
Résultat positif de 3 149,60 € en investissement

=

58 % subventions

29 % reversement de la taxe de séjour

12% vente de prestations et produits

1% divers (Autres rbt/mandats annulés)

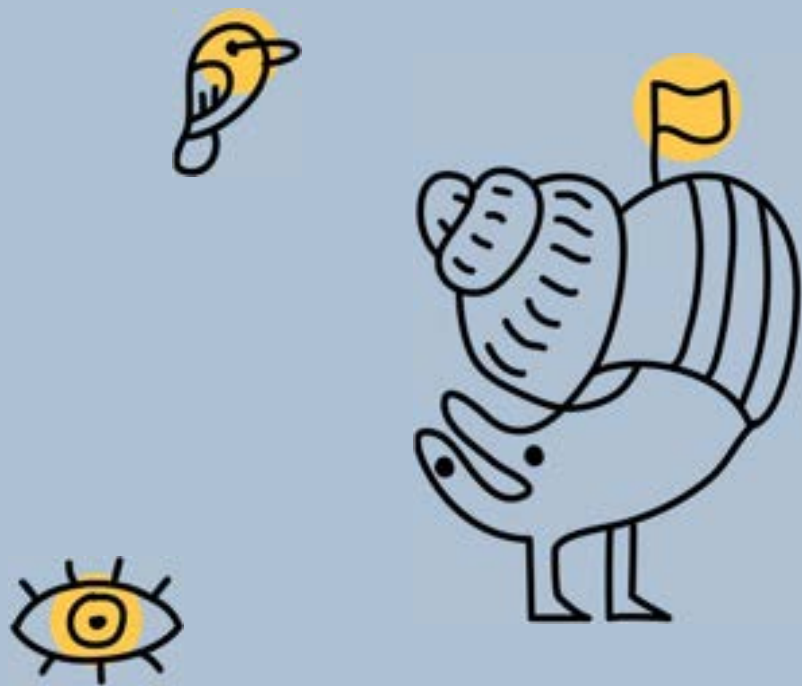
(& 25% report année précédente)

La vie statutaire



Les missions et actions

- PROMOUVOIR
 - ACCUEILLIR ET INFORMER
 - GÉRER LA TAXE DE SÉJOUR
 - ANIMER ET COORDONNER
 - DEVELOPPER LES LOISIRS ACTIFS
 - PENSER DEVELOPPEMENT DURABLE
- LE SITE DE MENEHAM
- ANIMER LE TERRITOIRE
- LA FABRIQUE D'IMAGINAIRE



GERER LA TAXE DE SEJOUR

Gérer la taxe de séjour

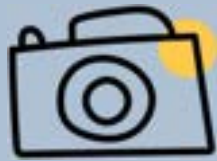
*Les missions
et actions*

| | Montant total | Montant collecté en direct | Montant collecté via les opérateurs | Montant versé par la CLCL à TCDL | Variatio n/n-1 |
|-------------|---------------------|-------------------------------|---|--|-------------------|
| 2020 | 146 826,42 € | 55 794,23 € | 91 032,19 € | 133 478,56 € | 16 % |
| 2021 | 178 877,23 € | 77 702,93 € | 101 174,30 € | 162 615,66 € | 21 % |
| 2022 | 246 991,53 € | 77 847,61 € | 169 143,92 € | 224 537,76 € | 38 % |
| 2023 | 263 814,26 € | 91 689,08 € | 172 125,18 € | 239 831,15 € | 7 % |

Résumé

214 demandes d'accompagnement
traitées (269 en 2022)

Prêt de 240 000 € reversés à Tourisme
Côte des Légendes (hébergeurs en
direct et plateformes)



PROMOUVOIR

Promouvoir

*Les missions
et actions*

SITE INTERNET : COTEDESLEGENDES.BZH

Poursuite de la création des pages sur le nouveau site internet, mis en ligne en décembre 2022. Prévision d'augmenter le rythme de publications en 2024.

- 04/23 – Un patrimoine, des mémoires
- 05/23 – Les jeux traditionnels
- 06/23 – Les 600 ans de la basilique du Folgoët
- 08/23 – Archéologie gallo-romaine
- 10/23 – Semaine du Tourisme économique et des savoir-faire
- 12/23 – MAJ Fête de Fin d'année
- 12/23 – Se baigner en hiver

Promouvoir

SITE INTERNET : COTEDESLEGENDES.BZH

| | 2023 | 2022 | Evolution 2023/2022 |
|------------------|---------|---------|------------------------|
| Sessions | 111 975 | 74 575 | 50,15% |
| Utilisateurs | 74 211 | 51 542 | 43,98% |
| Nvx utilisateurs | 73 867 | 51 484 | 43,31% |
| Pages vues | 259 218 | 256 671 | 1 % |
| Taux de rebond | 37,48% | 57,62% | -34,95% |

*Les missions
et actions*

Contexte

Google Analytics a changé son mode de calcul en 2023, les chiffres sont à prendre de manière prudente, mais nous notons en "chiffre équivalent" une remontée assez importante !

Notons néanmoins une baisse du taux de rebond qui sera à étudier pour les développements à venir. Un souci de "circulation" des utilisateurs sur le site ? Ou ils trouvent très rapidement ce qu'ils cherchent et n'ont pas besoin de slalomer entre les différentes pages ?

Promouvoir

SITE INTERNET :
COTEDESLEGENDES.BZH

Origine des internautes



2023 confirme le retour des visiteurs étrangers, tout en restant éloigné des visites pré-covid (ex : allemands 2019 =2,82%). À noter que le site internet a été traduit en anglais et en allemand à partir du dernier trimestre 2023.

Les missions et actions

Canaux d'acquisition via :

La progression de « Organic Search » devient durable et prouve que le travail constant du SEO est efficace. L'augmentation, mais sans retour à 2021 des "liens" (notre site sur les autres sites) montre un léger retour à la "normale". La part réseaux sociaux augmente de nouveau pour une raison simple : malgré le fait que Facebook n'aime pas que l'on mette des URL qui sortent les personnes de l'environnement Meta, nos URL, grâce au nouveau site internet sont plus facilement cliquables dorénavant.

| | 2023 | 2022 |
|----------------------|-------|-------|
| Moteurs de recherche | 80% | 77,2% |
| Direct | 12,5% | 16,7% |
| Liens | 3,7% | 3,3% |
| Réseaux sociaux | 4,56% | 2,7% |

Promouvoir

SITE INTERNET : COTEDESLEGENDES.BZH

Connexion via :



66,13%

60,05%



30,37%

34,79%



4,44%

5,16%

Utilisation du mobile
toujours en
augmentation
constante,

Utilisation de la
tablette encore en
recul.

*Les missions
et actions*

RÉSEAUX SOCIAUX

Comptes gérés par TCDL:



- **5034 abonnements en 2023**
(4307 en janvier 2022)
- **33 messages privés** (26 en 2022)
- **115 post** dont 8 + de 100 likes



- **447 publications** depuis création
- **2587 abonnés** en février 2023
(2002 en février 2022)
- **47 post** dont 18 + de 100 likes



- **258 abonnés** (227 abonnés en 2022)
- **125 519 vues** au 20 février 2023
(110 734 vues le 4 avril 2022)

Promouvoir

*Les missions
et actions*

REPORTAGE PHOTO – Seniors © Yves de Orestis

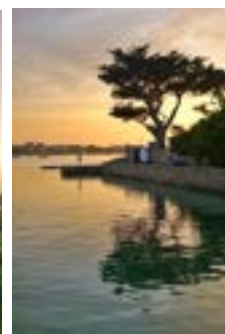


REPORTAGE PHOTO – Trentenaires © Yves de Orestis



Promouvoir

ACHAT DE PHOTOS – Breizh Air Production



ACHAT DE PHOTOS – Emmanuel Berthier



Promouvoir

Mamie dans les orties

Enregistré en avril 2023, le podcast « Mamie dans les orties » se veut une archive des femmes qui ont vécu des vies exceptionnelles.

Nous avons proposé à Marie-Paule Le Guen de se prêter à l'exercice. Gardienne du phare de Pontusval depuis les années 60, nous nous doutions que son témoignage était très important.

L'épisode est en ligne sur toutes les plateformes de podcast.



- Très bon démarrage avec 10 000 écoutes début juillet 2023.
- 40 000 au mois de novembre 2023 (moyenne : 30 000 / 35 000).

*Les missions
et actions*



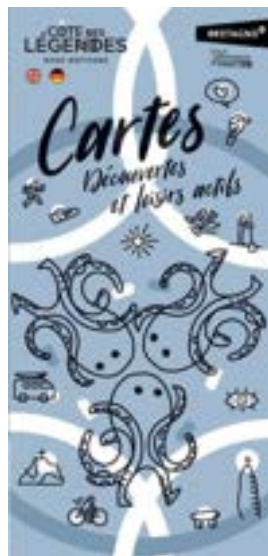
Promouvoir

ÉDITIONS

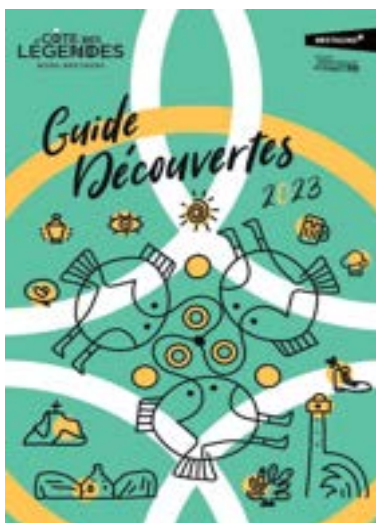
Diminution du nombre de tirage
afin d'éviter le gaspillage de
papier.

*Les missions
et actions*

Carte touristique
22 000 ex
23 000 ex en 2022



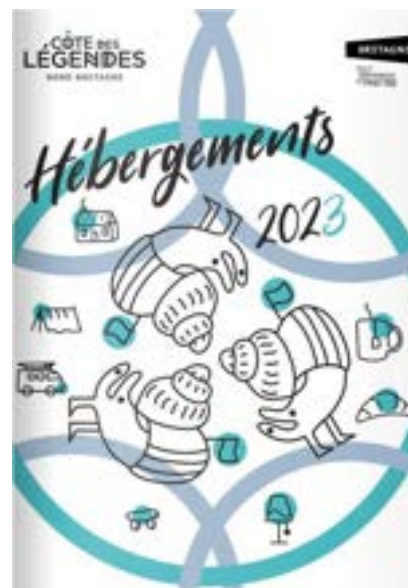
Guide découverte
21 000 ex
23 000 ex en 2022



Fiche des marées
500 ex



Guide hébergement
Impression en interne



Guides animations
Avril à juin 3000 ex
Juillet à août 8500 ex
Septembre à octobre 2000 ex

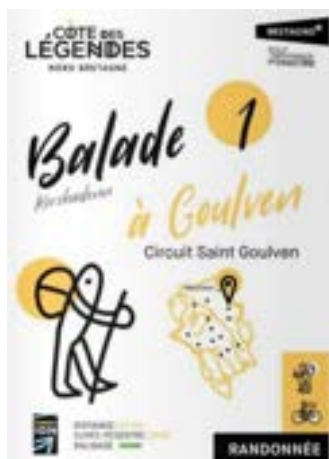


Promouvoir

EDITIONS - LOISIRS ACTIFS

Ré-impression de l'ensemble de la gamme

*Les missions
et actions*



Fiches randonnées
1759 ex



Fiches Tro vélo
950 ex



Promouvoir

*Les missions
et actions*

RELATIONS PRESSES

Des relations à renforcer !



- **Presse locale** : 9 points presse TCDL, 10 FAB, 6 Meneham, 7 pour les 600 ans = 32 points presses organisées + 6 articles thématiques 600 ans pages régionales OF
- **TV** : « Kerlouan, les Seychelles... en Bretagne » 20h TF1, « Bretagne Gourmande » Echappées belles FR5, 2 reportages sur France 3 Iroise (FAB + 600 ans)...
- **Passages radio** : 7 partenariats France bleu/OTB avec 3 partenaires mis en lumière (A domicile, Lanarvily et Rêves de mer) + 1 autre France bleu (600 ans) + 2 RCF (FAB et 600 ans) + Europe 1 (Meneham) = 11
- **Accueils de blogueurs-influenceurs** : Prince de Bretagne (Meneham), Le poète aventurier (Meneham) = 2
- **Insertions presses** : La Petite Fabrique (Barrachou paddle et Pagan Glaz : 50 000 exemplaires, 15 000 abonnées), Voyage Family (Meneham/Pontusval/Brignogan/baie Goulven et Lesneven : 72 804 personnes touchées, 1 850 lectures), Récréatiloups (Meneham), Bretagne Mag (rando/ribin') = 4
- **Presse écrites** : de nombreuses publications identifiées notamment via Bretagne Mag avec qui des relations étroites se sont tissées (Le Restaurant breton, Le marais du Curnic....) mais aussi le magazine Penn Ar Bed du Département (Meneham, Fête Nature, 600 ans), Voyage voyage (La Butte), Magazine Breizh (ateliers Meneham), Magazine Elle (La Butte 1.300.000 lecteurs), Mag Le Cycle (195 000 lecteurs), magazine des abers (vélo route)...



**ACCUEILLIR ET
INFORMER**

Accueillir et informer

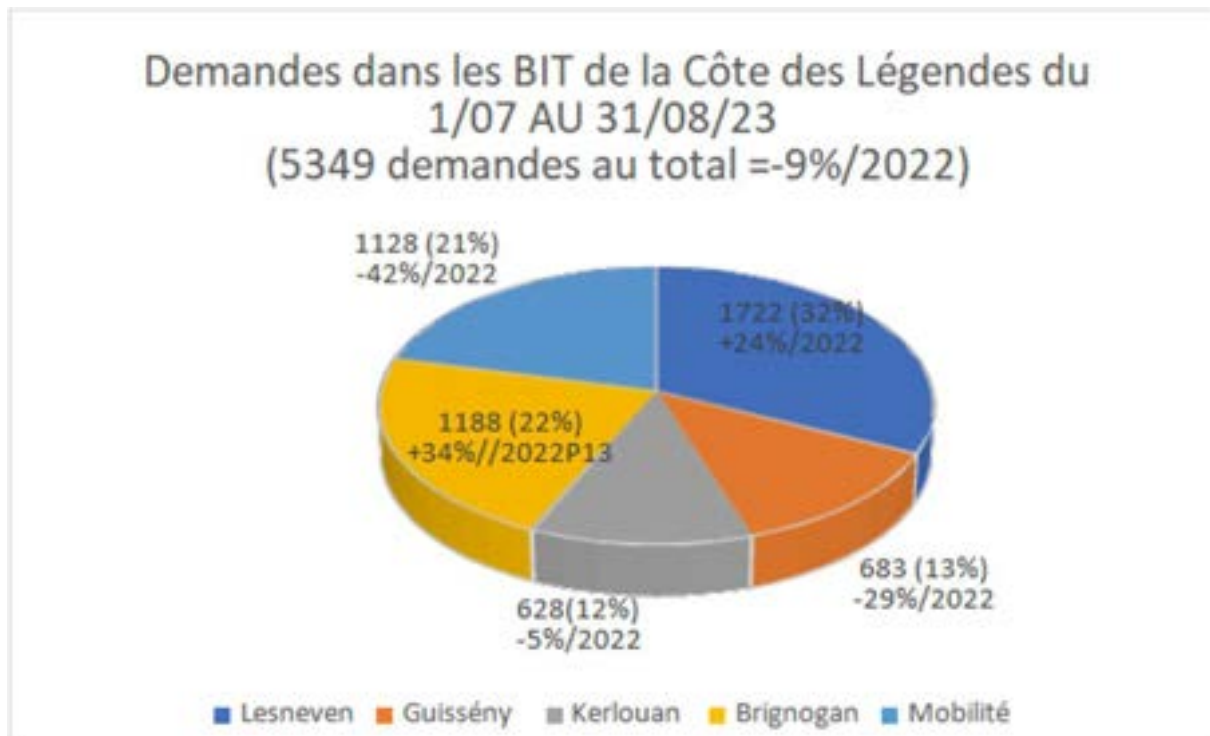
UN NOUVEAU BIT A PLOUNEOUR-BRIGNOGAN-PLAGES



Accueillir et informer

LA FRÉQUENTATION EN JUILLET ET AOÛT 2023

*Les missions
et actions*



Contexte

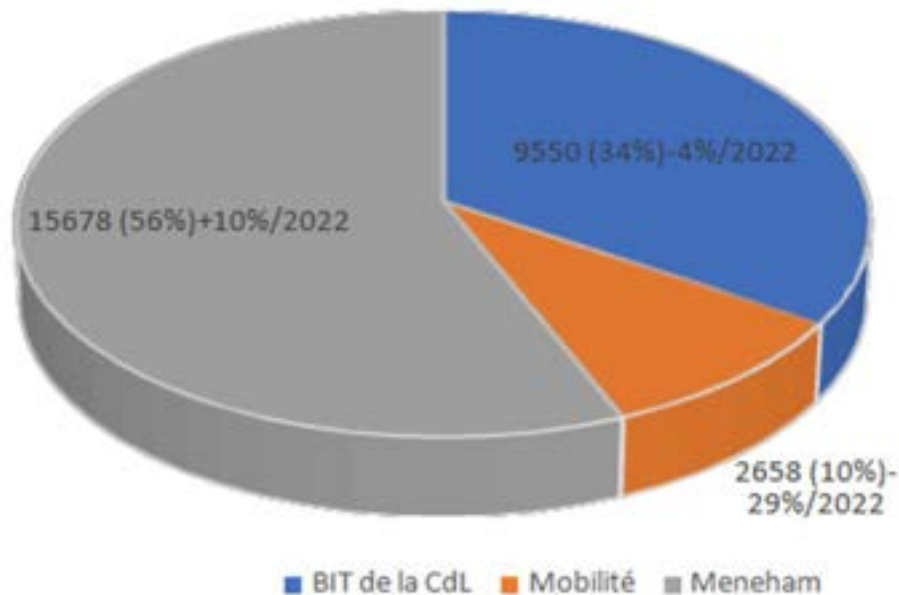
- 2 BIT ouverts toute l'année :
Lesneven et Meneham
- 1 BIT ouvert de juillet à décembre :
Plounéour-Brignogan-Plages
- 2 BIT saisonniers, ouverts en juillet et
août : Guissény et Kerlouan
- 1 accueil en mobilité, du 20 juin au
16 septembre : la Karriguette

Accueillir et informer

LA FRÉQUENTATION EN JUILLET ET AOÛT 2023

*Les missions
et actions*

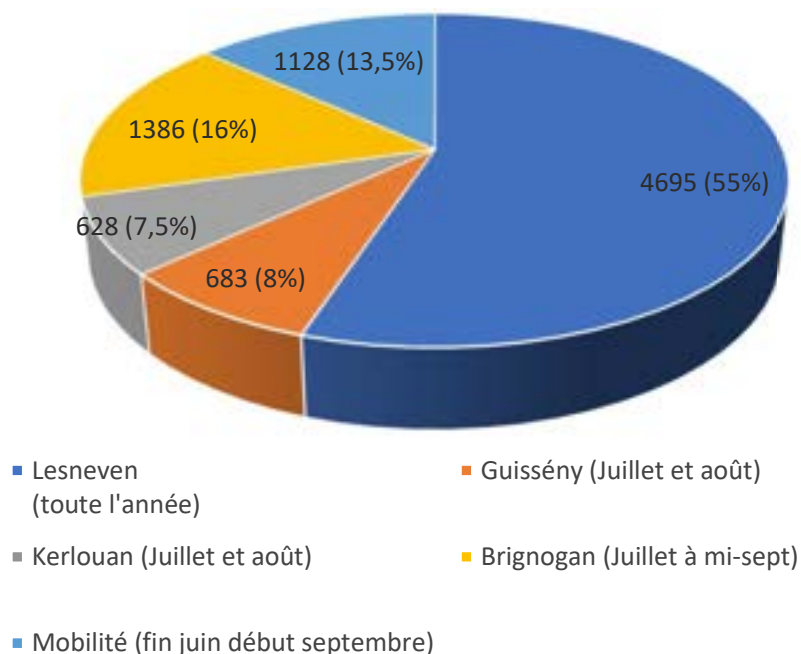
Nombre de personnes accueillies
du 01/07 au 31/08/2023
Tous sites confondus
27886 personnes au total (-7%/2022)



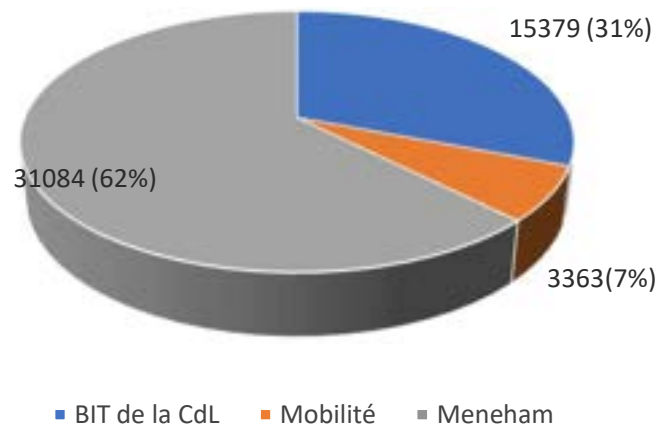
Accueillir et informer

LA FRÉQUENTATION DE L'ANNÉE 2023

Année 2023 - Répartition des demandes par BIT (8520 demandes au total)



Année 2023
Nombre de personnes accueillies -
Tous sites confondus
(49826 personnes au total) -2,5%/2022



*Les missions
et actions*

Résumé

En 2023, on dénombre 8520 demandes sur l'ensemble des BIT (*hors Meneham*), soit une **baisse significative de 7%** par rapport à 2022.

Cette baisse se fait surtout ressentir sur **la mobilité** (-42%) qui peut s'expliquer par la météo défavorable et l'ouverture du BIT au bourg de Brignogan (présence moindre au phare de Ponstual).

Le **BIT de Guissény** enregistre également une baisse de -30%. Le **BIT de PBP** à l'inverse affiche une progression de 34%, qui démontre la pertinence du changement de local.

Accueillir et informer

LA FRÉQUENTATION DE L'ANNÉE 2023

*Les missions
et actions*

Par mode de contact en 2023



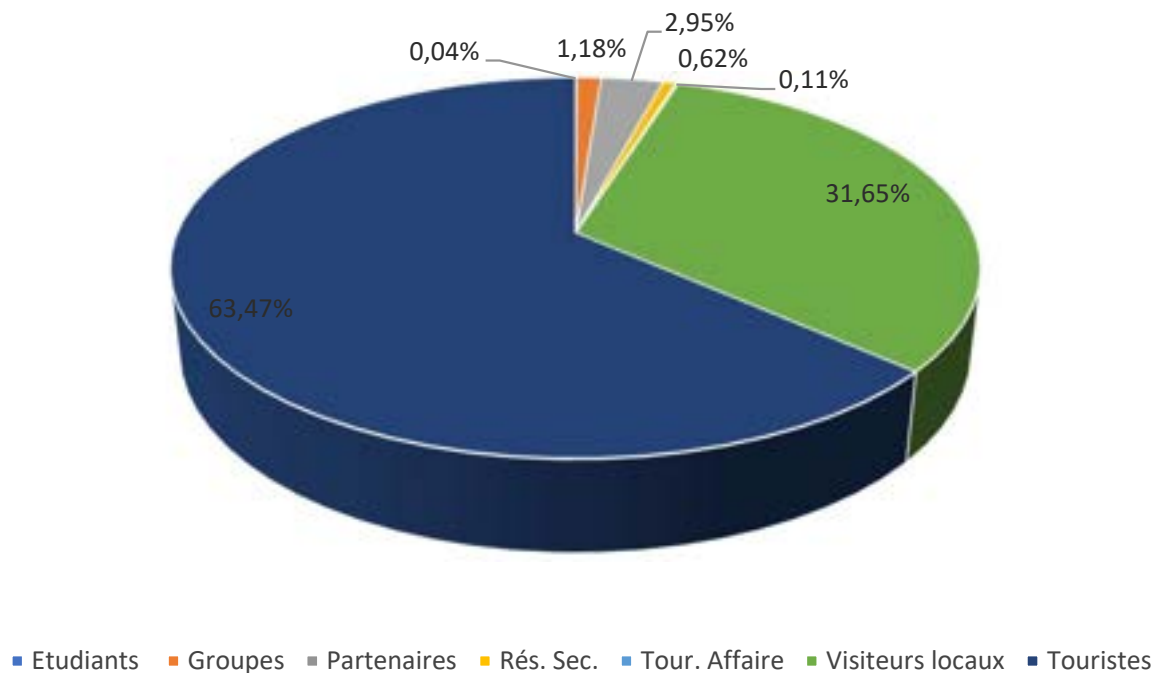
Guichet : 66 %



Téléphone : 14 %

Autres (@ / courrier / chat) : 20 %

Répartition des demandes selon le profil du demandeur -
Année 2023

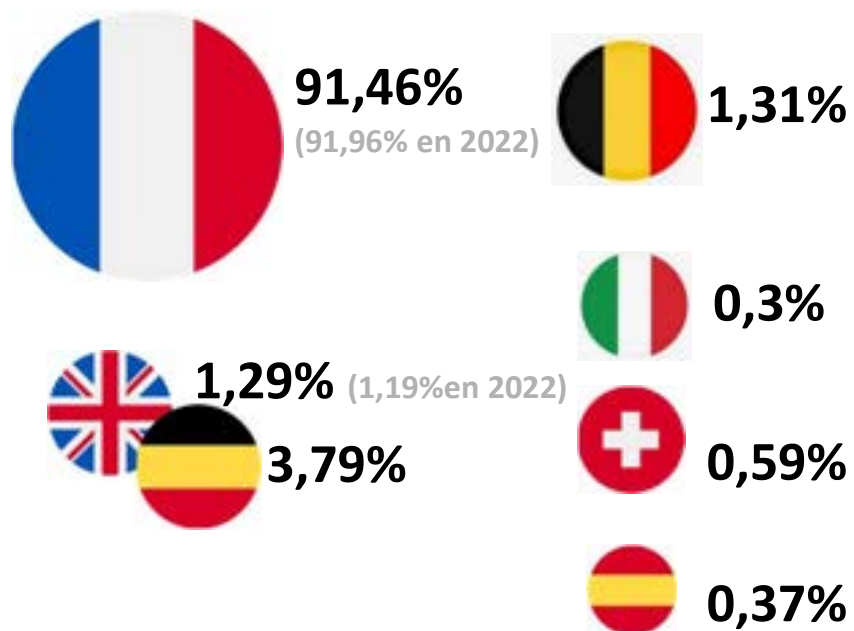


Accueillir et informer

*Les missions
et actions*

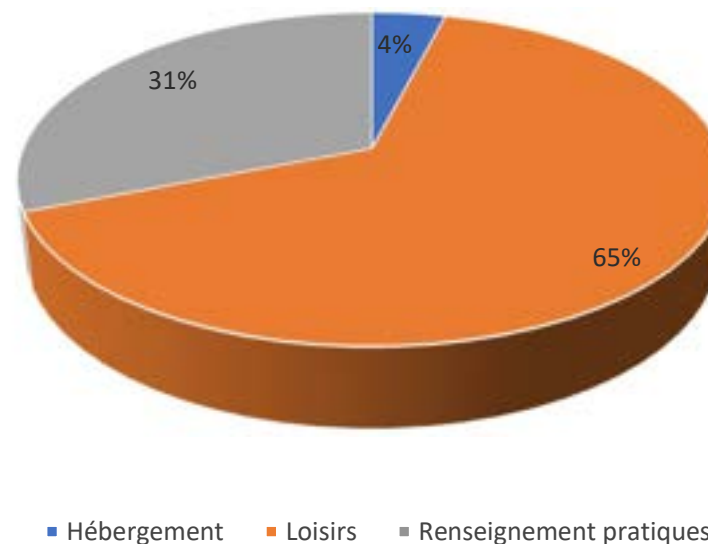
LA FRÉQUENTATION DE L'ANNÉE 2023

Répartition des demandes françaises et étrangères



Autres : 0,89%

Répartition des demandes par thématique Année 2023



Accueillir et informer

L'ACCUEIL MOBILE

Kézako ?



La «Karriguette des Légendes» a sillonné les routes de la Côte des Légendes pour la 7^e année en partant à la rencontre des vacanciers et des habitants.

Ce mode d'accueil reste très apprécié par les visiteurs, les retours sont positifs.

Si le nombre de demandes apparaît en forte baisse (-42%), le nombre de personnes accueillies en 2023 s'élève à 3363, un chiffre stable par rapport à 2022 (3350).

La Karriguette a été déployée du 20 juin au 16 septembre et présente sur plusieurs événements comme par exemple les 600 ans de la basilique du Folgoët.

*Les missions
et actions*





ANIMER ET COORDONNER

Animer et coordonner

ACTIONS VERS LES ACTEURS TOURISTIQUES DU TERRITOIRE

Partenariats et promotion des professionnels

Tourisme Côte des Légendes utilise ses supports de communication tels que le Guide découvertes, le catalogue des hébergements et son site internet pour promouvoir les activités des professionnels et des hébergeurs. L'objectif est de mettre en lumière les prestataires et leurs offres sur le territoire et plus largement, à l'échelle des bassins de fréquentation touristique.

Les offres de partenariat sont déclinées en fonction du type d'activité et du ou des supports utilisés.

*Les missions
et actions*



Partenariats professionnels 2023 :

- 106 structures partenaires (vs 108 en 2022)
- 115 insertions dans le Guide découvertes (vs 121)
(dont 11 nouvelles insertions)
- 39 048€ TTC (vs 38 100 €)

Partenariats hébergements 2023 :

- 66 propriétaires partenaires (68)
- 80 hébergements (78)

Animer et coordonner

ACTIONS VERS LES ACTEURS TOURISTIQUES DU TERRITOIRE

Mise en réseau et relais d'information

La tendance des parcours clients évolue, montrant que la visite d'un bureau d'information touristique n'est plus automatique pour les visiteurs. Pour aller au-delà de son rôle d'accueil «en direct », TCDL se positionne donc comme un lien entre les professionnels, institutionnels ou associatifs et les propriétaires d'hébergements.

L'objectif est de fournir aux propriétaires d'hébergements une information exhaustive sur les prestations et activités disponibles pour leurs clients, tout en les encourageant à devenir des ambassadeurs de la Côte des Légendes.

Newsletter « l'Actu du tourisme en Côte des Légendes »

- 8 newsletters en 2023 (vs 4)
- 203 contacts
- Taux d'ouverture : 51%

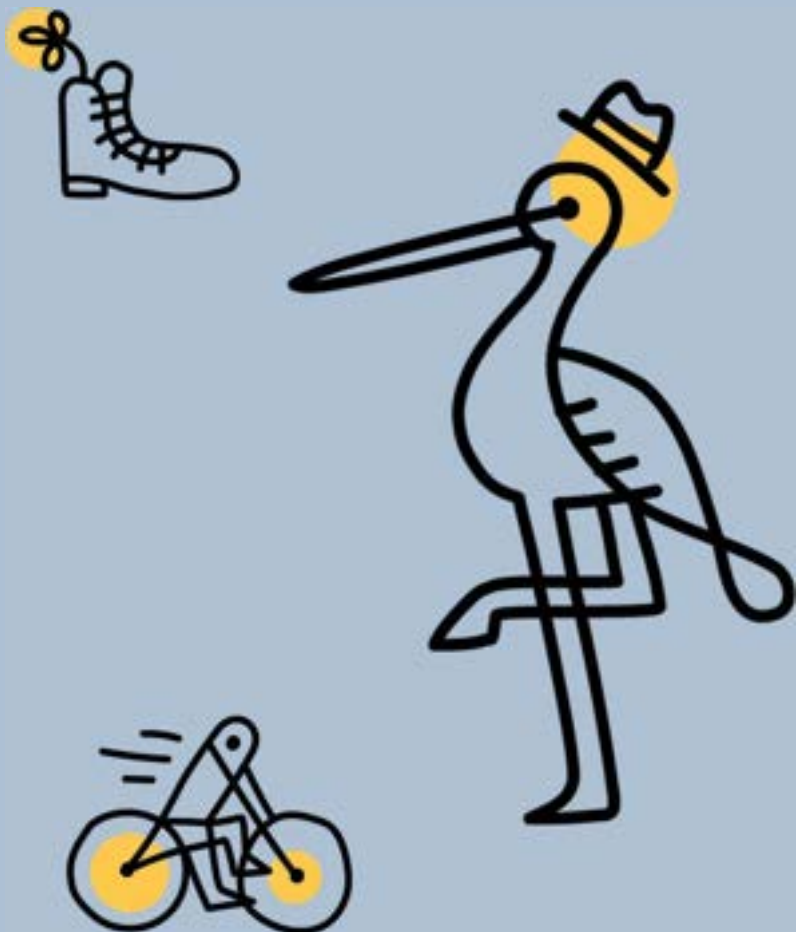


Rencontre des acteurs de la destination

- Rencontre organisée le 6 avril à Plougastel-Daoulas, à l'échelle de la destination Brest terres océanes, bourse d'échange de documentations et atelier.

Rencontre des acteurs de la Côte des Légendes

- Rencontre organisée le 6 juin, au Cloître de Lesneven, présentation des événements et animations en Côte des Légendes, moment d'échange entre acteurs du tourisme.



**DEVELOPPER
LES LOISIRS
ACTIFS**

Développer les loisirs actifs

LA RANDONNÉE PÉDESTRE

- Refonte de la carte IGN, éditée à 1 100 exemplaires en juillet 2023. Prix de vente : 7€.
- 63 cartes vendues (entre juillet et décembre)
 - 462 € de Chiffre d'Affaires en 2023
- Poursuite du suivi Qualité des sentiers, dans le cadre de la convention de partenariat avec l'association Sentiers. (26 tracés contrôlés)

169 participants pour la randonnée **Chemins et Vallées**

Renouvellement du balisage **4305€**

- Un important travail après la tempête par les associations locales pour remettre en route cette offre qui plaît autant aux habitants qu'aux visiteurs de passage !

Les circuits les plus consultés

- PBP (Circuit du phare) : 540 vues
- Kerlouan : 253 vues
- Goulven : 206 vues

Les circuits les plus vendus (fiche individuelle)

- Kerlouan : 235 fiches
- PBP (circuit du littoral) : 201 fiches
- PBP (Circuit du phare) : 198 fiches

*Les missions
et actions*



Développer les loisirs actifs

LE VÉLO

Ces tracés ont fait l'objet d'un suivi afin de garantir la qualité et la conformité du balisage pour les utilisateurs.
Les **7 circuits** ont eu un contrôle en 2023

Une commande de balisage a été effectuée via la CLCL
fin 2023 (**7 915€**)

Le BIT de Lesneven a obtenu le Label Accueil vélo en 2023

*Les missions
et actions*



Développer les loisirs actifs

*Les missions
et actions*



La nage en mer

En août 2023, s'est tenue la 6^{ème} édition du Défi des Légendes Dominique Rance.

Cet évènement sportif est une course de natation en eau libre.

- 3 courses ouvertes à tous : 500 m – 2000 m – 4000 m.

Collaboration entre le Centre Nautique de Brignogan, la commune de Plounéour-Brignogan-Plages, la Ligue de Bretagne de Natation et Tourisme Côte des Légendes.

Cette édition a rassemblé 181 personnes : 72 femmes et 109 hommes.

Développer les loisirs actifs

*Les missions
et actions*

Le trail

Lancé en 2019, le projet de station Trail Abers/Côte des Légendes fait désormais partie d'un espace trail plus vaste au sein de la destination Brest terres océanes : **L'espace Finis'trail**.

- Durant l'année, 2 nouveaux circuits dans les terres ont été balisés (Le Folgoët et Lanarvily)

Au total, il y a **8 circuits en Côte des Légendes**, dont deux adaptés à la pratique du swim run.

Ce projet a été soutenu financièrement par la Région Bretagne.



13 292 vues sur Finis'trail

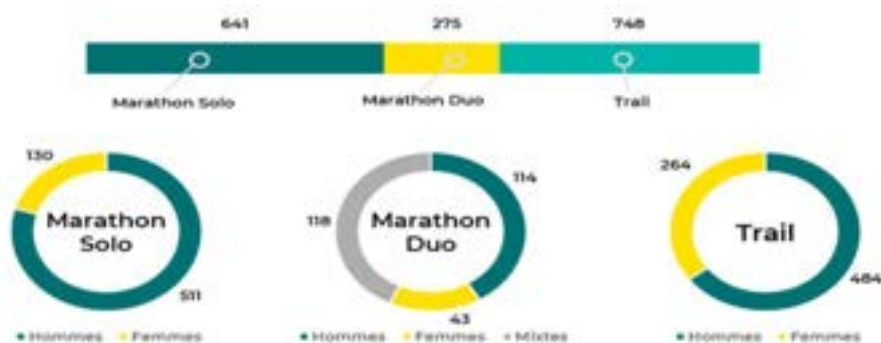
Développer les loisirs actifs

*Les missions
et actions*

La Transléonarde

Tourisme Côte des Légendes accompagne l'association sur l'organisation de l'événement et lors de ce week-end sportif et convivial. C'est une association structurée avec une équipe motivée !

Encore un grand succès pour le 21^{ème} édition de la Transléonarde
2350 Inscriptions



TOUT commence en FINISTÈRE DIMANCHE 25 JUIN 2023

LA TRANSLÉONARDE

LE MARATHON DU FINISTÈRE / LE MARATHON DU BORD DE MER

21^e

Plouescat > Guissény par la Côte

MARATHON DU FINISTÈRE : 42.195 KM // MARATHON DUO : 19,5 KM ET 22,5 KM
TRAIL DES NAUFRAGEURS : 14 KM // MARCHES CÔTIÈRES : 10 KM ET 18 KM
HANDISPORT : 21 KM // ANIMATIONS ENFANTS

1^{ers} Festivals 2023
du Challenge de la côte
Jean-Paul Rappin
www.challengedelacotedefinistere.fr

#transleopard
www.transleopard.com
marathondufinistere@transleopard.com

LA TRANSLÉONARDE
2023-2024



**PENSER
DEVELOPPEMENT
DURABLE**

Penser Développement Durable

*Les missions
et actions*

Formation de toute l'équipe de TCDL

« SENSIBILISATION AUX ÉCONOMIES D'ÉNERGIE GRÂCE AUX NUDGES »

14 mars 2023 avec Energence

- 1/ Ecrans et imprimantes
- 2/ numérique
- 3/ Chauffage



Appareils en veille – écrans



Participation de TCDL à la journée thématique « **TOURISME DURABLE** » organisé par OT29
7 novembre 2023 à Quimper



- Création de séjours en Tourisme équitable – OT Quimper Cornouaille
- Démarche de commercialisation de séjours groupes – OT Cap Sizun Pointe du Raz
- La Charte du Voyageur et démarche RSE – OTB
- Le Fond Tourisme Durable : comment accompagner la transition écologique ? CRT Tourisme Bretagne
- Plan d'actions 2024 – OT Quimperlé Les Rias

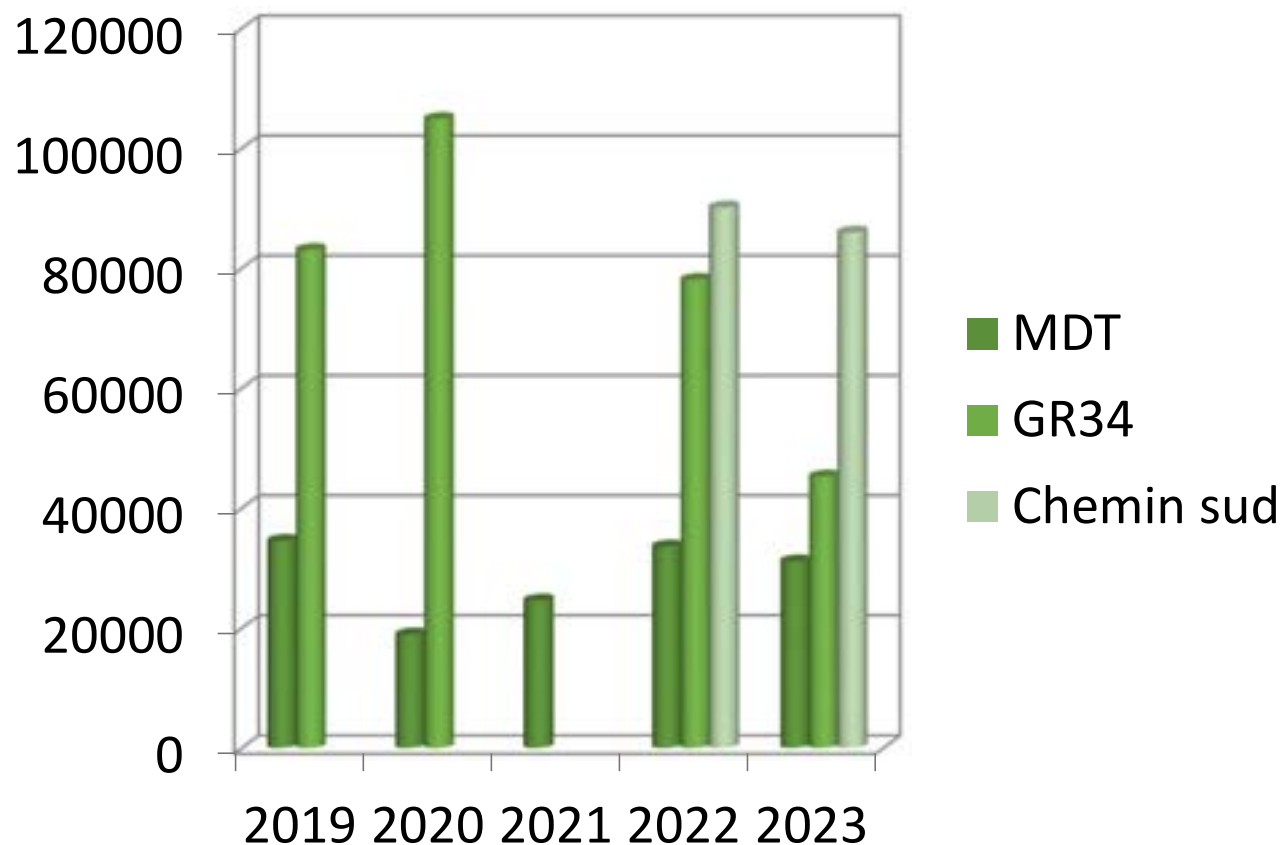
MENEHAM
CÔTE DES LÉGENDES



**LE SITE DE
MENEHAM**

Accueillir

UNE FREQUENTATION EN BAISSSE



*Les missions
et actions*

Analyse

La fréquentation de la Maison de Territoire a baissé de 8 % entre 2022 et 2023. A noter que si sa fréquentation a été plus importante en juillet/août (+ 10%), ce n'est pas le cas sur les ailes de saisons (- 33% d'avril à septembre).

L'éco-compteur du Département situé sur le GR34 accuse une très forte baisse de -42%.

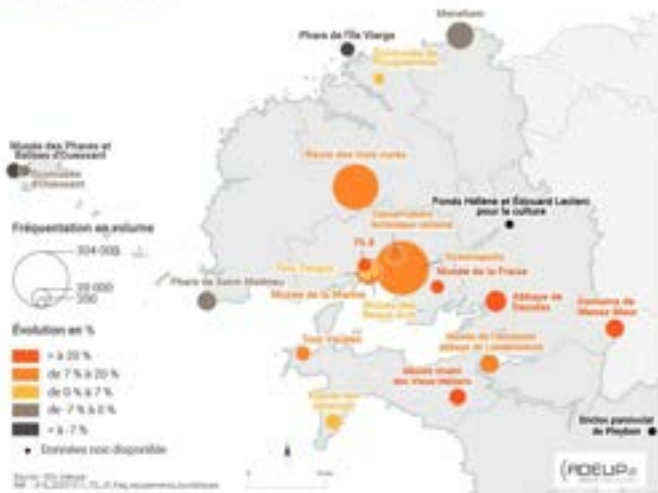
L'éco-compteur du chemin sud installé en avril 2022 a lui aussi baissé, alors qu'en 2022 il n'avait compté la fréquentation que sur 9 mois.

Cette baisse est difficilement explicable mais doit être en partie due à une météo maussade qui a beaucoup affecté les sites en plein air. A suivre.

Accueillir

UNE FREQUENTATION EN BAISSE

Fréquentation des sites et équipements entre avril et août 2023 et évolution par rapport à 2022



My traffic

| Zone d'Étu... | Janvier | Février | Mars | Avril | Mai | Jun | Juillet | Août | Septembre | Octobre | Novembre | Décembre | Total géral |
|----------------|---------|-----------|-----------|-----------|-----------|-----------|-----------|-----------|-----------|-----------|-----------|-----------|-------------|
| Cap-Fréhé... | 20 114 | 25 105 | 38 553 | 62 086 | 67 566 | 52 833 | 92 447 | 144 507 | 57 051 | 53 262 | 27 882 | 31 658 | 671 884 |
| Côte saur... | 34 191 | 55 304 | 49 072 | 125 711 | 146 721 | 90 699 | 179 576 | 233 179 | 90 646 | 87 934 | 58 222 | 65 435 | 1 216 695 |
| Crozon - p... | 1 283 | 4 847 | 5 133 | 19 170 | 12 089 | 10 013 | 14 061 | 19 065 | 11 036 | 6 943 | 1 201 | 389 | 94 820 |
| Île aux pie... | 7 483 | 9 507 | 8 780 | 22 627 | 39 174 | 23 048 | 47 644 | 40 438 | 23 890 | 14 632 | 5 931 | 9 106 | 252 260 |
| La Gacilly | 254 963 | 267 133 | 303 219 | 293 686 | 362 778 | 426 684 | 409 890 | 409 504 | 393 309 | 299 421 | 302 822 | 341 891 | 4 172 228 |
| Locrono | 109 565 | 100 150 | 123 115 | 216 657 | 248 686 | 214 761 | 353 692 | 493 672 | 245 873 | 164 825 | 155 568 | 427 018 | 2 842 580 |
| Menelaun | 17 411 | 40 197 | 19 720 | 62 249 | 76 646 | 62 004 | 103 127 | 152 118 | 65 662 | 67 184 | 32 002 | 51 095 | 749 425 |
| Rochefort e... | 56 661 | 67 685 | 65 619 | 133 831 | 147 065 | 115 716 | 206 943 | 299 168 | 163 518 | 104 436 | 85 348 | 475 390 | 1 921 988 |
| Saint-anne... | 26 418 | 29 069 | 32 097 | 50 354 | 48 190 | 63 126 | 71 959 | 94 186 | 59 984 | 52 335 | 39 966 | 51 590 | 613 272 |
| St-Malo - vil. | 479 492 | 730 378 | 569 818 | 903 193 | 973 507 | 799 196 | 1 157 024 | 1 419 177 | 793 732 | 785 557 | 698 981 | 878 116 | 10 009 093 |
| Tombouze d... | 3 248 | 10 674 | 14 340 | 29 734 | 22 373 | 28 003 | 34 475 | 56 092 | 21 160 | 12 510 | 7 260 | 5 633 | 233 503 |
| Total géral | 992 829 | 1 320 049 | 1 237 466 | 1 900 998 | 2 146 189 | 1 884 005 | 2 670 856 | 3 418 106 | 1 871 841 | 1 669 019 | 1 349 073 | 2 337 329 | 22 777 646 |

| Durée de visite moyenne | |
|-------------------------------|--------|
| Zone D'Étude | |
| Rochefort en terre | 100,92 |
| Locronan | 98,75 |
| La Gacilly | 86,75 |
| Île aux pies | 59,67 |
| Cap Fréhel et fort Lalatte | 65,92 |
| St-Malo - village Route du .. | 53,58 |
| Saint-anne-d'Auray et bas.. | 53,00 |
| Meneham | 55,67 |
| Côte sauvage de Quiberon | 48,50 |
| Crozon - plage de la Palue | 40,64 |
| Tombeau de Merlin | 32,25 |

| REGION | % du total Valeur .. |
|---------------------------|----------------------|
| Bretagne | 79,1% |
| Pays de la Loire | 5,8% |
| Nouvelle-Aquitaine | 1,9% |
| Île-de-France | 4,9% |
| Hauts-de-France | 1,0% |
| Normandie | 2,4% |
| Centre-Val de Loire | 0,0% |
| Occitanie | 1,5% |
| Auvergne-Rhône-Alpes | 0,7% |
| Grand Est | 1,9% |
| Provence-Alpes-Côte d'A.. | 0,5% |
| Bourgogne-Franche-Comt.. | 0,2% |

80% de visiteurs bretons et
65% de finistériens !

Les missions et actions

A noter que Meneham a été retenu en 2022 au niveau régional pour tester un nouveau système de comptabilisation satellite : My traffic. Il a comptabilisé 749 000 visiteurs mais ne sera pas renouvelé faute de confiance. Cet outil permet néanmoins des comparatifs au niveau régional.

Promouvoir

LE SITE INTERNET

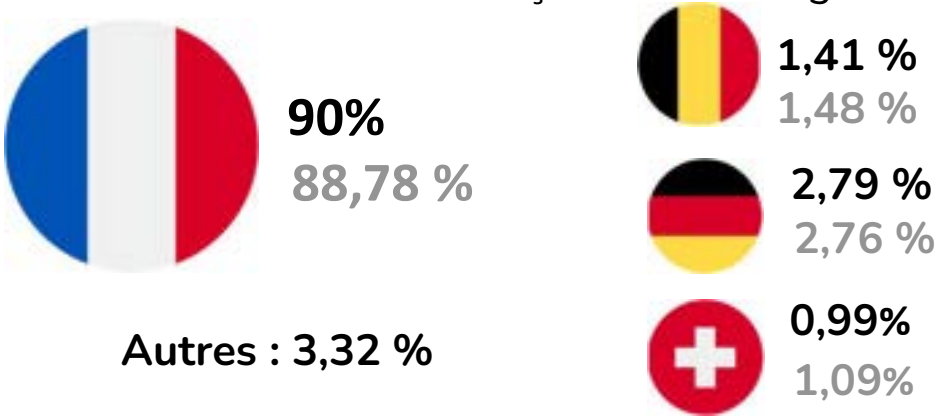


Google Analytics a changé de version en 2023. Les données sont à prendre avec cette notion en arrière plan. Néanmoins nous notons, à valeur équitable, une augmentation des visites !

*Les missions
et actions*

| Fréquentation | 2021 | 2022 | 2023 | % |
|----------------|----------|----------|----------|---------|
| utilisateurs | 24 568 | 39 219 | 48 572 | + 23,85 |
| Pages vues | 81 202 | 116 257 | 136 520 | + 17,43 |
| Durée sessions | 1,46 min | 1,42 min | 1,24 min | -58 |

Répartition des demandes françaises et étrangères :



Promouvoir

LES RÉSEAUX SOCIAUX



Facebook (créé en décembre 2020)

> **3009** « abonnés » en décembre 2023 (2222 en 2022)

> Soit une moyenne de **85** nouveaux abonnés par mois

> 1 à 3 publication par semaine en moyenne

*Les missions
et actions*

Nouveauté 2023 : Un Instagram créé fin octobre

> **432** « abonnés » en décembre 2023

> 1 publication par semaine en moyenne

> Story et réels

LE PRINT



21 000 programmes
imprimés (idem en 2022)

> Changement de couverture

Animer

LES EXPOSITIONS TEMPORAIRES



« Rendez-vous en terrain connu »

Novembre 2022 > juin 2023

Description :

Zoom sur 7 communes de la Côte des Légendes, avec des anecdotes, cartes d'identité, randonnées et visites à faire sur chacune d'elles.



« Blocs »

Juillet 2023 > Juin 2024

Description :

Tour d'horizon des rochers du pays Pagan avec un zoom sur leur origine, leurs légendes et leurs interactions avec les promeneurs d'ici et d'ailleurs.

*Les missions
et actions*

Animer

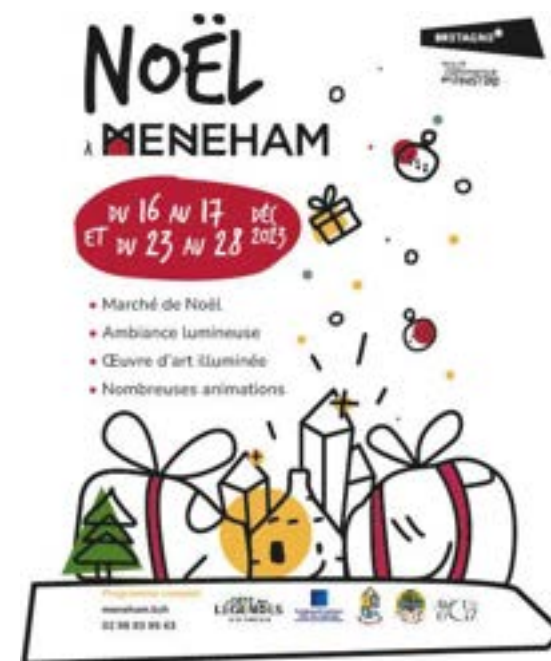
LES ÉVÉNEMENTS

Soirée projection sur les rochers de Meneham
« En attendant la vague »

Le spectacle déambulatoire
« Les naufrageurs »

Une 4^{ème} édition pour
« Les courges débarquent à Meneham »

Noël à Meneham sous le signe de la roche



Animer

> 141 jours d'animations (121 en 2022)

> Une billetterie en ligne *billetweb* qui se maintient : les billetteries des chasses au trésor, balades en kayak et paddle et escalade ont été gérées par TCDL

> Un nouveau *livret jeu* pour visiter Meneham en famille en autonomie

Les missions
et actions



2023 en images

*Les missions
et actions*



Animer

GESTION DES ATELIERS D'ARTISANS

| ATELIER | ARTISAN | SPECIALITE | ARRIVEE EN 2023 |
|---------|---------------------|---|-----------------|
| N°2 | Aurélie Quiviger | bijoux en lithothérapie (pierre) | X |
| N°3 | Eric Ducret | Travail de la terre, céramique | |
| | Anne Dayot | Photographie | |
| | Yvon Pennors | Peinture, bijoux | |
| N°4 | Catherine Lelaizant | cyanotypie sur textile, papeterie | X |
| | Éric Sachet | Travail du béton et création de bougies | X |
| N°5 | Maxime Lebel | Travail du bois, osier | |
| | Emilie Lebel | Macramé et tressage de nœuds | X |
| | Azénor Lépine | Peintre/ Designer textile | |

*Les missions
et actions*

4 ateliers dans la caserne de Meneham.

Au 1^{er} avril 2023, **9 artisans** se sont répartis ces espaces (idem 2022).

Un processus de meilleure concertation entamé qui a conduit à une révision des horaires des artisans et de la Maison de territoire et des musées afin que l'ouverture du site soit plus compréhensible pour les visiteurs.

Développer

*Les missions
et actions*

AUGMENTER NOS RESSOURCES PROPRES

Booster nos visites guidées

| Visites groupes | 2019 | 2020 | 2021 | 2022 | 2023 |
|--------------------|--------|------|--------|----------|-------|
| Participants | 268 | 144 | 107 | 229 | 813 |
| Recettes | 931,50 | 525 | 636,24 | 1 018,56 | 4 642 |

24 visites assurées en interne

3 externalisées

| Visites individuelles | 2021 | 2022 | 2023 |
|--------------------------|----------|----------|------|
| Participants | 245 | 259 | 183 |
| Recettes | 1 104,82 | 1 164,55 | 760 |

12 visites découverte (13 en 2022)

6 visites by night (4 en 2022)

4 visites ludiques (2 en 2022)

Développer

LA BOUTIQUE DE LA MAISON DE TERRITOIRE EVOLUTION DES VENTES

| | CA TOTAL (TTC) | Marge & commissions (TTC) | Panier moyen (TTC) |
|------|-------------------|------------------------------|--------------------------|
| 2019 | 39 441 € | 14 096 € | 9,31 € |
| 2020 | 27 750 € | 8 948 € | 10,49 € |
| 2021 | 39 003 € | 12 866 € | 11,20 € |
| 2022 | 43 996 € | 13 856 € | 9,97 € |
| 2023 | 48 042 € | 12 040 € | 10,19 € |



Top 3
Produits les + vendus en 2023
(tous BIT confondus)

1

- Cartes postales : 3 074 (3138 en 2022)

2

- Sucette caramel : 674 (248 en 2022)

3

- Magnet (CDL + Phare) : 635 (728 en 2022)

DEVELOPPER LA THEMATISATION

Proposer des produits en lien avec les animations et les expositions temporaires :

- Affiches « Carte des rochers » et livres en lien avec l'exposition « Blocs »
- Vente de courges pendant l'événement « Les Courges débarquent à Meneham »

Développer

*Les missions
et actions*

AMENAGEMENT :

Projet de rénovation du parking Est & Co

Un projet qui avance doucement mais surement !

5 rencontres organisées en 2023

- 16/03/23 : Rencontre avec la DREAL avant lancement des démarches administratives
- 07/04/23 : Définition de la procédure administrative et donc le planning des travaux
- 10/05/23 : réunion d'étape
- 26/06/23 : finalisation des détails du dossier avant lancement du DCE pour recruter l'entreprise qui fera les travaux
- 19/12/23 : passage devant la CDNPS à Quimper





ANIMER LE TERRITOIRE

Animer le territoire

LE TOURISME ÉCONOMIQUE

Visites d'entreprise de l'été

Forte d'un tissu économique diversifié et de nombreux savoir-faire, la Côte des Légendes a souhaité valoriser ses entreprises qui font l'identité du territoire, leurs valeurs et leur travail en organisant des visites à destination du grand public.

*Les missions
et actions*

En chiffres :

- Visites gratuites
- **26** visites prévues (vs 20 en 2021) / **21** maintenues (seulement 1 annulée faute de participants) + 9 autres qui ont été valoriser par nos outils
- **13** entreprises participantes dont **3** nouvelles (Le Groupe Ouest, La CUMA de l'Hermine, Spiruline ar Milin)
- **353** curieux ont participé aux visites d'entreprise (vs 225 en 2022)
- Taux de remplissage des créneaux de visite : **89%** (vs 92%)



Animer le territoire

LE TOURISME ÉCONOMIQUE

Semaine du Tourisme Economique et des Savoir-Faire



La **Semaine du Tourisme Economique et des Savoir-Faire** est un évènement porté par le réseau des offices de tourisme de Bretagne. Elle s'est déroulée du 23 octobre au 5 novembre 2023, à l'occasion de la 3^{ème} édition.

Evènement organisé à l'échelle régionale, l'objectif est de faire découvrir au grand public les savoir-faire et le patrimoine industriel bretons en pénétrant dans l'univers des petites et grandes entreprises, qui font rayonner le territoire et le rendent attractif.

*Les missions
et actions*

| | 2022 | 2023 |
|---|-------|-------|
| COTE DES LEGENDES | | |
| Nb d'entreprises participantes | 7 | 10 |
| Nb de créneaux de visites | 12 | 14 |
| Nb d'inscrits | 150 | 160 |
| Nb de participants | 150 | 127 |
| Tx de remplissage | 90% | 75% |
| Bénéfices reversés à la SNSM | 176 | 144 |
| Bénéfices reversés à OTB pour la plateforme régionale | 65 | 36 |
| BRETAGNE | | |
| Nb d'entreprises participantes | 384 | |
| Nb participants | 7769 | 7270 |
| Chiffres d'affaires | 12310 | 12132 |

Animer le territoire

APPUI A LA FETE DE LA NATURE (2nd édition)

3 associations mobilisées (idem 2022)

300 curieux environ (vs 100 en 2022)

2 582,20 € de subventions versées (vs 1718 € en 2022)



*Ploudaniel
Goulven
Guissény*



Animer le territoire

APPUI AUX JEP (3^{ème} édition)

6 associations mobilisées (vs 3 en 2022)

1 664 curieux environ (300 environ en 2022)

4 850 € de subventions versées (contre 2 080€ en 2022)



*Le Folgoët
Lesneven
Guissény*



*Kerlouan
Brignogan*

Animer le territoire

MARQUER LES JEP

Fêter les 600 ans de la Basilique du Folgoët !

10 000 visiteurs environ en 2 jours

1 mapping de 7 minutes

5 concerts

400 visites du clocher et 200 visites de la basilique

Plus de 50 costumes traditionnels mis en valeur

Des retombées presses importantes



**FABRIQUE
D'IMAGINAIRE**

CÔTE DES LÉGENDES



**LA FABRIQUE
D'IMAGINAIRE**

2023 : UNE PROGRAMMATION AMBITIEUSE



La Fabrique d'Imaginaire est un projet artistique et culturel qui se développe depuis octobre 2018 sur le territoire de la Côte des Légendes.

En 2023 ont eu lieu :

- 9 spectacles des **P'tites Fabriques** (+ 2 annulés)
- 1 installation d'œuvre d'art des **Ribin' de l'Imaginaire** sur la commune de Plouider
- 1 projet participatif destiné à la jeunesse **En attendant la vague**
- Un grand weekend de fête pour **les 600 ans de la Basilique du Folgoët**



LES P'TITES FABRIQUES

De janvier
à décembre 2023
9 P'tites Fabriques
sur 6 communes
différentes

6 communes
touchées

901
spectateurs
dont 18%
d'enfants

35 artistes
associés

70% des dates
complètes
(voir plus que
complètes !)



1322 € de
recettes soit
147 € en moyenne
(avec 4 dates
gratuites)

Dépenses :
13 740 €

Artistique : 8 176,50 €

Logistique : 4 471,5

Communication : 1 092 €

*Petite projection à partir de nos dépenses
et de notre fréquentation en 2023. Pour
être à l'équilibre, il faudrait que chaque
spectateur paie 15 € sa place.*

LES P'TITES FABRIQUES

En 2023

4 projets gratuits

+2 par rapport à 2022

**De nouveaux publics
mais moins de recette.**

>>> En 2024,
programmer
2 projets gratuits
uniquement



1^{er} spectacle dans un bistrot



6^{ème} spectacle Grande Marée



1^{ère} Fête de la Nature



**6^{ème} Raconte-moi / Farz
au Groupe Ouest**

LES P'TITES FABRIQUES

En 2023

5 partenariats

+ 3 par rapport à 2022

**5 beaux partenariats
mais, moins de visibilité
pour la Fabrique
d'Imaginaire.**

**>>> En 2024,
travailler sur notre
visibilité** et celle de
nos partenaires



**1^{er} spectacle en partenariat avec
les structures Petite Enfance**



**6^{ème} Raconte-moi / Farz
au Groupe Ouest**



**6^{ème} partenariat avec les Riolets
à Saint-Gildas, Guissény**



**Première tournée de court-
métrages en Côte des Légendes
avec Le Groupe Ouest**

**Première Grande parade de
lanternes à Lesneven
avec la Ville de Lesneven et le
centre socioculturel
intercommunal**



LES RiB!N' DE L'IMAGINAIRE

L'œuvre 2023

La commune de **Plouider** a accueilli une nouvelle installation artistique à proximité d'un sentier de randonnée. Cette œuvre réinterprète la légende de l'herbe d'oubli.

L'objectif des Ribin' de l'Imaginaire étant de créer un **véritable chemin artistique** sur la Côte des Légendes.

Vidéos de la résidence des artistes et de l'inauguration :
[Pas de côté, de l'Agence GG à Plouider](#)

*Les missions
et actions*



LES RiB!N' DE L'IMAGINAIRE

40 personnes
présentes à
l'inauguration



L'inauguration festive avec la Cie Sumak

Médiations
auprès de
35 enfants
de Plouider
et Goulven



Les artistes aux côtés des enfants

LES RiB!N' DE L'IMAGINAIRE

**2 installations
retirées en 2023**
(fin des 3 ans
d'exposition)



L'arbre creux, de NUSH au Folgoët



Tropell, de Chape & Mache à Kerlouan

LA GRAND' FABRIQUE DE L'IMAGINAIRE

PROJET PARTICIPATIF

Afin de construire avec les habitants le festival

La Grand' Fabrique de l'Imaginaire qui aura lieu les 1^{er} et 2 juin 2024,
le projet participatif *En attendant la vague a eu lieu en avril 2023.*

*Objectif : créer un spectacle et créer du lien entre les habitants de la Côte
des Légendes avec une thématique choisie par les participants :
la montée des eaux.*

En attendant la vague 2023 :

200 participants

30 enfants, 30 figurants, 140 spectateurs à lors
de la restitution à Meneham

