



Communauté Lesneven
Côte des Légendes
Kumuniezh Lesneven Aod ar Mojennoù

LE GUIDE DE LA

JEUNESSE

CLCL





«La jeunesse est un art ! »
- Oscar Wilde

Élus et agents de la communauté de communes en sont pleinement conscients, ils travaillent en lien avec les multiples acteurs du territoire pour que vous, adolescents et jeunes adultes, puissiez vous épanouir ici et ailleurs.

Acteurs œuvrant dans le domaine de l'animation, de l'éducation, de l'information ou encore de la prévention tous espèrent que vous croiserez leur chemin si un jour vous en avez le besoin ou l'envie. Que ce soit de manière ponctuelle ou régulière, pour échanger ou pour vous aider à ouvrir de nouvelles perspectives, les acteurs présents dans ce guide sont là pour vous et vos proches.

Le Service Info Jeunes – SIJ peut être la porte d'entrée pour répondre à vos questions, vous aider à concrétiser une idée ou vous soutenir dans vos périodes de doutes. L'animateur est présent pour de l'information générale et si besoin, vous orienter vers d'autres professionnels.

N'hésitez pas à venir aux contacts de tous ces professionnels, ils auront une réponse adaptée à vous convenir.

Yves Quinquis,
Vice-président enfance-jeunesse CLCL



SOMMAIRE

Animations jeunesse 4-5

Études et formations 6-7

Bons plans 8-9

Points d'écoute et d'information 10-11

Premières démarches civiques 12-13

Activités sportives et mobilité 14-15

*T'es pas encore ami avec nous ?!!
Suis-nous pour connaître les dernières actus
sur nos pages «Enfance-Jeunesse Communauté
Lesneven Côtes des Légendes (CLCL)».*

 @Enfance Jeunesse CLCL
@Info Jeunes CLCL

 @Enfance Jeunesse CLCL

ANIMATIONS jeunesse

Différentes structures accompagnent les jeunes dans la réalisation de leur(s) projet(s) individuel(s) et collectif(s). Des animateurs les aident à formaliser leurs idées et à réaliser leurs actions.

• ASSOCIATION FAMILLES RURALES GUISSÉNY

L'association Familles Rurales est un Espace de Vie Sociale ouvert à tous les publics (les familles, les enfants et les jeunes). Au travers de son projet et de ses actions, comme le séjour ski, les projets à l'étranger, elle favorise la prise de responsabilité des jeunes, la vie en collectivité et développe la citoyenneté de proximité.

10, rue chanoine Rannou - GUISSÉNY / 06 32 01 40 82 / Fb : @famillesruralesguisseny
accueil@famillesruralesguisseny.fr / www.famillesruralesguisseny.fr

• PLACE AUX JEUNES

De nombreuses sorties (sportives, culturelles...) et animations (manuelles, culinaires...) ponctuelles sont proposées aux jeunes du territoire.

Ouvert aux 10 > 17 ans
> vacances scolaires

• STAGES ET SÉJOURS

Les différents projets sont proposés selon les envies des jeunes et sont concrétisés grâce à l'accompagnement des animateurs dans la mise en œuvre de ces projets (destination, organisation, financement, ...)

Ouverts jusqu'à 17 ans
> tout au long de l'année

• LE CENTRE SOCIOCULTUREL INTERCOMMUNAL (CSI)

Le CSI est une association proposant un accueil de loisirs et organise diverses animations et services pour les jeunes jusqu'à 17 ans. Il accompagne aussi les jeunes sur des idées de sorties, stages et séjours (organisés par les jeunes) ainsi que sur la création de juniors associations. N'hésitez pas à prendre contact avec le «Centre Socio» pour plus d'information sur les activités proposées.

2, rue des Déportés - LESNEVEN / 02 98 83 04 91
enfance.jeunesse.lesneven@gmail.com / FB : @centresocioculturellesneven
www.centresocioculturelintercommunalpaysdelesneven.org

• CLUB AVENTURE

Lieu de loisirs, de découvertes et d'apprentissages au travers de multiples activités et sorties.

Ouvert aux 10 > 13 ans
> mercredis et vacances scolaires

• PASS' LOISIRS

Ce dispositif itinérant, construit avec les jeunes, propose des activités sportives, manuelles et culturelles. Prise en charge du transport également proposé au départ des 14 communes du territoire.

Ouvert aux 10 > 17 ans
> vacances scolaires (sauf Noël)

Les espaces jeunes répondent aux attentes des adolescents de 11 à 17 ans en leur proposant des activités construites à partir de leurs souhaits et idées. À l'écoute des jeunes, les animateurs les accompagnent dans la mise en place de nombreux projets.

> Renseignez-vous auprès des mairies pour connaître les périodes d'ouverture et leurs programmes d'activités.



• MAISON DES JEUNES LESNEVEN

Accueil des 12>17 ans

Maison des jeunes
12 rue de la marne
06 98 26 60 09
tap-lesneven@orange.fr



• ESPACE JEUNES SAINT-FRÉGANT

Accueil des 8>16 ans

Mairie - centre-bourg
06 46 61 12 67
foyerdesjeunes.saintfregant@gmail.com



• OXY' JEUNES PLOUIDER

Accueil des 10>17 ans

Association EPAL
Ty Digemer - 2 rue de la Vallée
06 48 18 34 13
plouidier@epal.asso.fr
Facebook : @oxy'jeunes



• ESPACE JEUNES PLOUNÉOUR- BRIGNOGAN-PLAGES

Accueil des 11>17 ans

Mairie Plouneour-Brignogan-Plages
Club House - Kervillo / 07 78 41 05 54
animation@plouneour-brignogan.bzh
Facebook : @animation.plounebriplages



Études et FORMATIONS



• COLLÈGE DIWAN

Enseignement bilingue breton (6ème > 3ème)

10 rue Chanoine Rannou
- GUISSÉNY / 02 98 25 76 73 /
skolaj.gwiseni@diwan.bzh
www.skolajdiwanpennarbed.puzl.com



• COLLÈGE PUBLIC SAINT EXUPÉRY

Enseignement général de la 6ème à la 3ème

12, rue Antoine de Saint-Exupéry - LESNEVEN
02 98 83 00 45 / ce.0290049w@ac-rennes.fr



• COLLÈGE ET LYCÉE PRIVÉS SAINT-FRANÇOIS NOTRE-DAME

Enseignement général de la 6ème à la terminale.
11 spécialités proposées au baccalauréat.
Section enseignement général et professionnel adapté (SEG-PA). BTS Métiers de l'AUDIOVISUEL

1, rue des Récollets - LESNEVEN
02 98 83 09 44 / www.sfnf.fr
grp29.st-francois.lesneven@ecbretagne.org



Sépanour aujourd'hui pour construire demain



• IREO

Centre de formation agricole par alternance de la 4ème à la licence professionnelle

Rte de Plouider - LESNEVEN
02 98 83 33 08
mfr.lesneven@mfr.asso.fr



• LE CLEUSMEUR

Lycée privé d'enseignement général et technologique agricole : de la 4ème au BAC professionnel.
CAP SAPVER - BAC PRO SAPAT

5 rue Chanoine Calvez - LESNEVEN
02 98 21 23 24 / lesneven@cneap.fr



• MFR PLOUDANIEL

Centre de formation par alternance de la 4ème-3ème de l'enseignement agricole, découverte des métiers, BAC PRO et CAP agricoles, formations continues en alimentaire et hygiène.

14 place Alain Poher - PLOUDANIEL
02 98 83 61 87 / mfr.ploudaniel@mfr.asso.fr
www.mfr-plabennec-ploudaniel.fr



Les **BONS PLANS**

• LA FORMATION AU BREVET D'APTITUDE AUX FONCTIONS D'ANIMATEUR (BAFA)

Depuis 2015, la CLCL soutient les jeunes désirant se former au Brevet d'aptitude aux Fonctions d'Animateur (BAFA) en proposant la mise en place d'une formation sur le territoire financée par la collectivité.

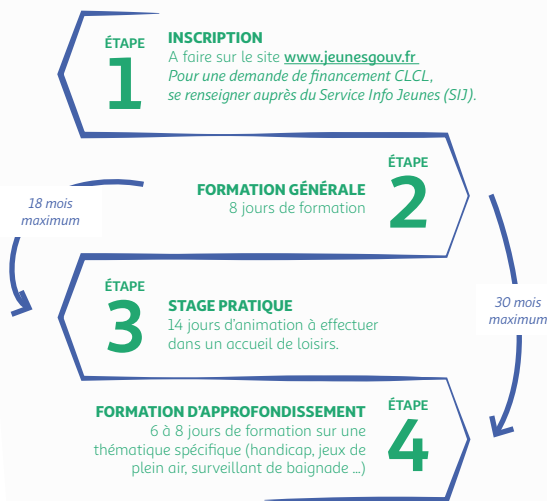
> Professionnaliser les jeunes

La session de formation générale au BAFA permet d'acquérir les bases nécessaires à l'animation générale en accueils de loisirs. Elle comprend des temps théoriques et de nombreuses mises en pratique à travers des activités diverses. Chaque année environ 25 jeunes bénéficient de cette aide. Cette formation leur donne également un rôle actif sur le territoire. De plus, cela apporte un vivier de jeunes animateurs aux structures locales ou auprès du service enfance-jeunesse de la CLCL.

> Approfondir l'accueil pour tous sur le territoire

Outre la prise en charge de la formation générale, les élus communautaires souhaitent soutenir l'accueil des enfants en situation de handicap sur le territoire. Ainsi, la CLCL finance également, depuis 2020, une session d'approfondissement orientée sur cette thématique afin de développer un encadrement de qualité accessible à tous.

> Retroplanning d'une formation BAFA



> Renseignements sur la formation BAFA : Service Info Jeunes (SIJ)
Place Le Flo - LESNEVEN / 06 45 85 85 50 / sij@clcl.bzh

• PROJETS JEUNES

Projets Jeunes est un regroupement des dispositifs «Bourse à Projets» et «On s' lance» soutenant l'engagement des jeunes dans la réalisation d'une idée, d'une action mais aussi d'un événement. Ce dispositif regroupe à la fois l'accompagnement dans la gestion et le montage du projet ainsi qu'une aide financière.

> DEUX DISPOSITIFS

LA « BOURSE À PROJETS » DE LA CLCL

La bourse à projets est un dispositif mis en place par la CLCL depuis 2015. Elle émane de la volonté politique des élus de développer l'action des jeunes sur le territoire tout en favorisant l'autonomie et la prise d'initiatives.

« ON S' LANCE » DE LA CAF VIA LE CENTRE SOCIOCULTUREL INTERCOMMUNAL (CSI)

Ce dispositif soutient tous les jeunes ayant des projets qui contribuent à l'animation d'une association, d'un quartier ou d'une commune. Le principal est d'être réellement acteur de la mise en œuvre.

> CRITÈRES D'ATTRIBUTION ET DÉMARCHES

MONTANT MAXIMUM :

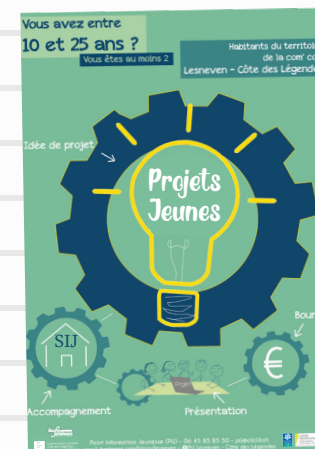
> 1 000€ pour « On s' lance » et 1 500€ pour «Bourse à projets» (ne pouvant excéder 70% du budget du projet)

CONDITIONS D'ATTRIBUTION :

- > habiter le territoire
- > avoir entre 10 et 25 ans
- > porter le projet avec plusieurs jeunes (2 minimum)
- > faire un retour du projet sur le territoire
- > pour les mineurs, avoir un mandataire légal majeur

Une idée, une envie de projet ?

Venez en échanger au SIJ, un accompagnement sera mis en œuvre pour analyser votre projet et construire votre demande. Cette rencontre est indispensable pour définir le mode de soutien et pouvoir retirer un dossier de candidature. Le projet doit être mûri et cadré pour en débattre ensuite avec une commission d'attribution composée d'élu(e)s et d'agents de la CLCL et CSI.



Premières DÉMARCHES ADMINISTRATIVES

Être majeur vous donne de nouveaux droits mais également de nouvelles obligations.
Certaines démarches doivent être effectuées, parfois avant 18 ans !



• CIVISME

POURQUOI JE DOIS ME RECENSER ?

Cette formalité est obligatoire et indispensable pour passer ton permis de conduire et te présenter aux examens. Elle permet également l'inscription sur les listes électorales.

> Pour l'obtenir, présente-toi à l'accueil de ta mairie avec ta pièce d'identité ou une copie du livret de famille de tes parents.

⚠ *Aucun duplicata ne te sera délivré !*



• SANTÉ

JE SUIS EN SITUATION DE HANDICAP ?

Quelle que soit la nature du handicap des aides spécifiques existent. Certains dispositifs concernent les enfants, mais les prestations « adultes » peuvent être activées dès 16 ans.

> Renseignements :
Maison Départementale des Personnes Handicapées (MDPH 29)
1 rue Félix le Dantec - QUIMPER
02 98 90 50 50
Centre Départemental d'Action Sociale (CDAS)
6 boulevard des Frères Lumière - LESNEVEN
02 98 83 23 66

COMMENT OBTENIR MA CARTE VITALE ?

En cas de prise en charge hospitalière, le remboursement des consultations, frais médicaux seront faits via ta carte vitale et non celle de tes parents/tuteurs.

> Tu recevras au moment de tes 16 ans un courrier à compléter de la part de la Caisse Primaire d'Assurance Maladie (CPAM) ou de la Mutualité Sociale Agricole (MSA).

MES VACCINS SONT À JOUR ?

Il est important de vérifier si tes vaccins sont à jour, certains sont obligatoires, d'autres recommandés pour te protéger et réduire les risques d'épidémies.

> Pense à prendre rendez-vous avec ton médecin traitant.

• CIVISME

QUAND DÉCLARER MES REVENUS ?

Même si tu n'as jamais travaillé, cette démarche est importante dès 18 ans car il faut obligatoirement déclarer toute situation fiscale au centre des impôts. L'avis d'imposition ou de non-imposition peut être exigé pour ouvrir certains droits ou réaliser des démarches, comme devenir locataire.

> Plus d'infos sur : www.impots.gouv.fr



DOIS-JE AVOIR UNE ASSURANCE ?

Une personne majeure doit disposer d'une assurance appelée « responsabilité civile ». Cette assurance permet de couvrir les frais survenus suite à des accidents (conduite, domestique, dégâts des eaux...). Elle peut être souscrite à ton nom ou celui de tes parents s'ils continuent à t'assurer.

> Renseigne toi auprès de tes parents ou adultes référents.
Suivant ta situation, contacte différentes assurances pour comparer les tarifs.

• SANTÉ

DOIS-JE SOUSCRIRE À UNE MUTUELLE ?

Disposer d'une mutuelle n'est pas obligatoire mais permet de bénéficier d'un remboursement complémentaire à celui de la sécurité sociale. Pour cela, il faut faire une demande auprès de la Caisse Primaire d'Assurance Maladie (CPAM). Dans certaines situations (étudiants, apprentis...) les droits peuvent être différents comme la prime d'activité pour les jeunes salariés, la CPAM ou la CAF vous renseigneront.

> Plus d'infos sur : www.ameli.fr - www.caf.fr

CONSEIL : CONSTITUE-TOI TON DOSSIER ADMINISTRATIF

Divers papiers administratifs seront nécessaires voire obligatoires pour certaines démarches à réaliser, pour anticiper n'hésite pas à faire des copies de :

- > ta carte d'identité, permis, passeport ou livret de famille
- > ta carte vitale et carnet de santé/vaccinations
- > tes bulletins, diplômes et examens obtenus (ASSR, BNC...)
- > ton attestation de participation à la Journée Défense et Citoyenneté (JDC)
- > tes attestations d'assurance
- > tes bulletins de salaires

Pour t'aider n'hésite pas à te rapprocher de La Maison de Services Au Public (MSAP - 12 bd des Frères Lumière - Lesneven)

Activités SPORTIVES

Très actives sur l'ensemble du territoire, de nombreuses associations proposent aux jeunes la pratique de multiples sports : équitation, athlétisme, judo, tennis, cyclisme, tir-à-l'arc, handball, football... N'hésitez pas à vous renseigner en consultant la liste des associations de chaque commune.

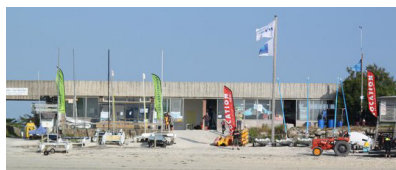
• LES CENTRES NAUTIQUES

Avec plus de 42 km de littoral, le territoire est particulièrement propice aux sports nautiques. Afin de développer la découverte de l'espace maritime, trois centres nautiques proposent des activités telles que la voile, le char à voile, le paddle, la plongée ... Afin que chaque jeune expérimente les sensations de la mer, la CLCL valorise ce type d'activités en milieu scolaire.



> PORT DU CURNIC À GUISSÉNY

Base ouverte durant les vacances d'été, dépend du centre de Plouguerneau (port du Koréjou)
02 98 04 50 46 / Facebook : @CNGuissény



> PLAGE DES CRAPAUDS À PLOUNÉOUR-BRIGNOGAN-PLAGES

Centre ouvert toute l'année
02 98 83 44 76



> PLAGE DU MENHIR À PLOUNÉOUR-BRIGNOGAN-PLAGES

Centre «Rêves de Mer» ouvert toute l'année
02 98 83 54 77 / www.revesdemer.com



• PISCINE INTERCOMMUNAUTAIRE

> COMPLEXE AQUATIQUE SPADIUM ABERS - LESNEVEN

Zone de l'hippodrome - LESNEVEN
02 98 21 12 83 / www.spadium.fr
Facebook : @Spadium Abers Lesneven

• LES CITY STADES ET SKATEPARKS

De nombreuses communes du territoire ont aménagé des espaces extérieurs pour la pratique de divers sports (foot, basket, skate, trotinette, rollers...). Ces lieux sont gratuits et en libre accès.



> CITY STADES

GOULVEN : terrain multisports
- au bourg, entre le CDI25 et l'école

GUISSÉNY : terrain de bicross
- près du jardin partagé et de l'école

LESNEVEN : city stade
- 3 Rue Connétable de Richemont

LE FOLGOET : city park
- au complexe Aimé et Auguste le Got

PLOUIDER : city stade
- 1 Kerleven Huella

SAINT-MÉEN : terrain multisports
- Rue du Stade, face à l'école

TRÉGARANTEC : espace de jeux et sport
- Toul an dour, à proximité de la salle polyvalente

> SKATEPARKS

GUISSÉNY : Goas-ar-Puns
- près de la salle omnisports

KERLOUAN : Lanveur
- proximité du complexe sportif

KERNILIS : Rue du Stade
- près des terrains de football

LESNEVEN : Hippodrome
- près de la piscine et salle René Bodénès

PLOUDANIEL : pump park
- Coatdaniel, accès par l'arrière du complexe

PLOUNÉOUR-BRIGNOGAN-PLAGES :
Stade de Kervillo

MOBILITÉ

Afin de favoriser l'accès aux activités et services à l'ensemble des jeunes habitant l'une des 14 communes de la CLCL, différentes solutions existent pour se déplacer facilement sur le territoire.



La carte KorriGo permet de voyager sur de nombreux réseaux de transport de Bretagne. Pour obtenir des tickets de car tarif «jeunes» rapprochez-vous des transports Bihan (235 Rue Anita Conti - Lesneven).

• EN CAR

- Ligne 21 - Lesneven > Le Folgoët > Brest
- Ligne 23 - Lesneven > Guissény > Kerlouan
- Ligne 24 - Lesneven > Plouider > Goulven > Plounéour-Brignogan-Plages
- Ligne 25 - Lesneven > Roscoff
- Ligne 26 - Lesneven > Ploudaniel > Landerneau
- Ligne 27 - Ploudaniel > Brest

• EN VÉLO

- Le territoire est traversé par deux véloroutes :
- > La véloroute de la Côte des Légendes de Goulven à Plabennec
- > La Littorale qui traverse la Côte des Légendes sur 35 km

Horaires disponibles auprès des transports Bihan, à la CLCL ou au Service Info Jeunes (SIJ)

- SERVICES DU TERRITOIRE -



LÉGENDE



Accueils collectifs
petite enfance



Accueils enfance



Écoles maternelles
et primaires



Accueils jeunes



Collèges et Lycées



Bibliothèques



Skate-parks
ou city-stades