





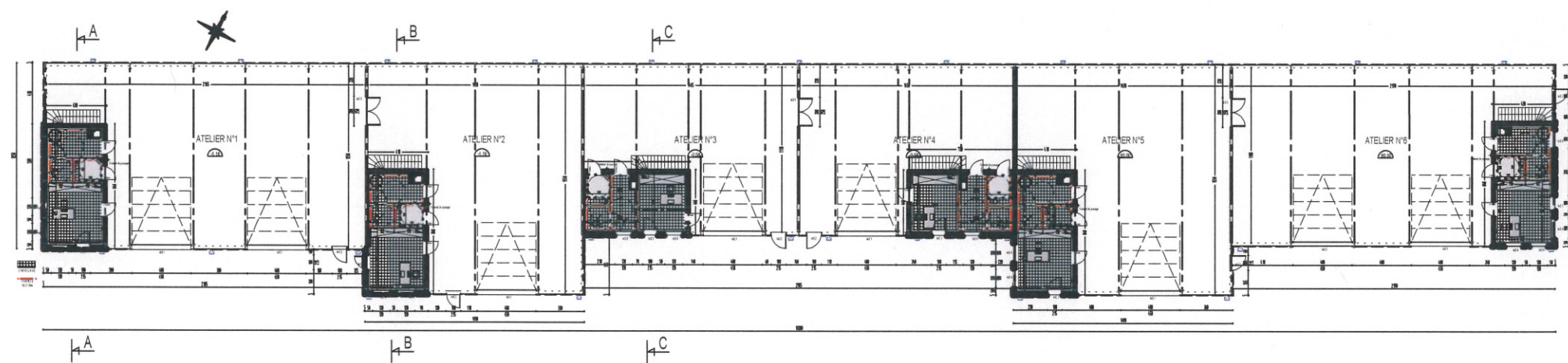
Atelier de maîtrise d'œuvre :  
**Jean JOURDE Alain BOUCHER**  
8, Bd des Frères Lumière 29260 LESNEVEN  
[www.jeanjourdealainboucher.fr](http://www.jeanjourdealainboucher.fr)

Maîtrise d'ouvrage :  
CC du pays de LESNEVEN  
et de la côte des légendes  
12, Bd des frères lumière  
29260 LESNEVEN

Projet :  
Création de six ateliers communautaires  
ZAE de Mescoden  
5, rue Guynemer  
29260 PLOUDANIEL  
Coord. GPS: 48° 29' 15.2298"N / 4° 17' 44.4804" W

PRO 3.1 :  
VUE EN PLAN RDC  
Ech: 1/400e

Date : 20/06/2013





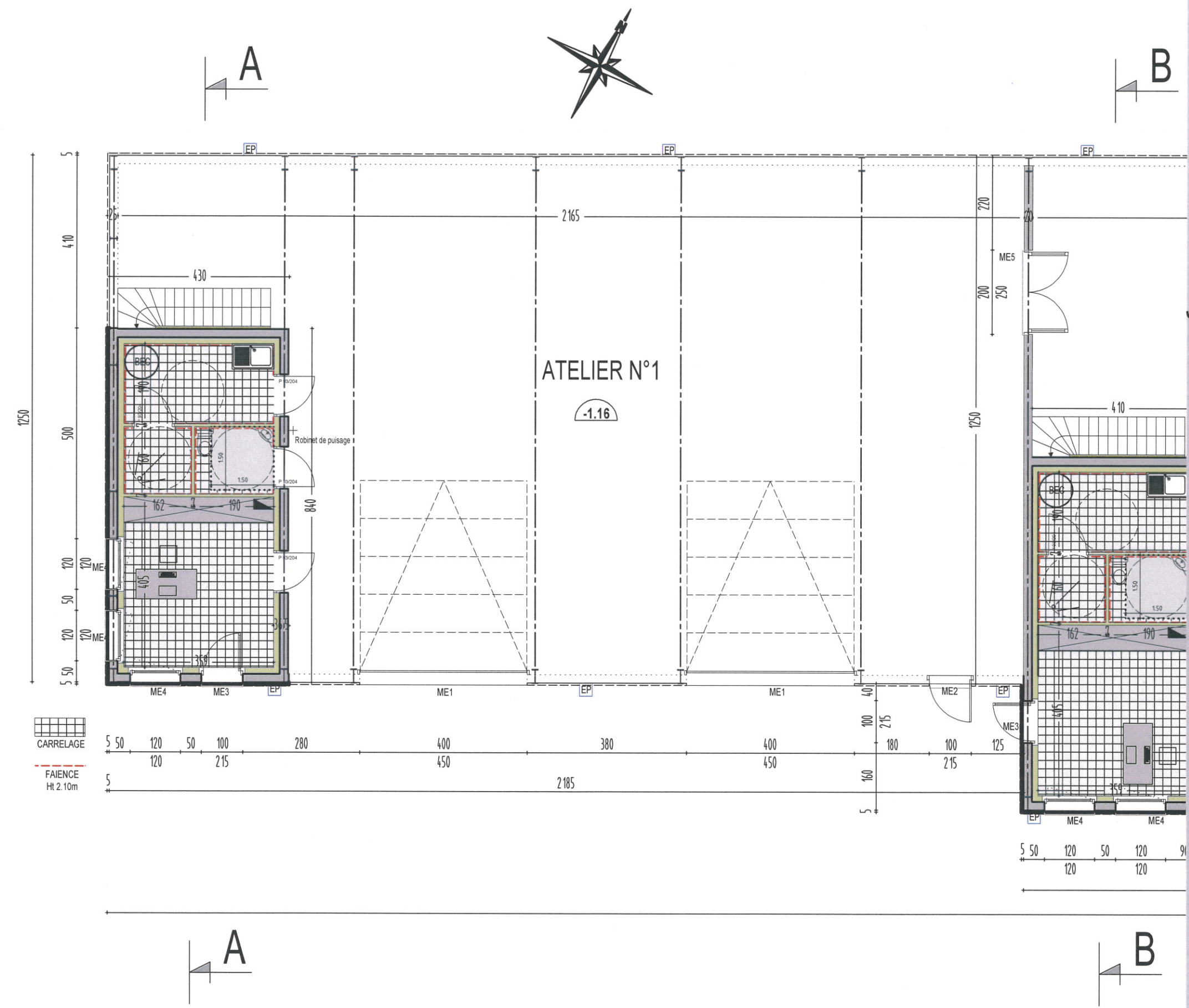
Atelier de maîtrise d'œuvre :  
**Jean JOURDE Alain BOUCHER**  
 8, Bd des Frères Lumière 29260 LESNEVEN  
[www.jeanjourdealainboucher.fr](http://www.jeanjourdealainboucher.fr)

Maîtrise d'ouvrage :  
 CC du pays de LESNEVEN  
 et de la côte des légendes  
 12, Bd des frères lumière  
 29260 LESNEVEN

Projet :  
 Création de six ateliers communautaires  
 ZAE de Mescoden  
 5, rue Guynemer  
 29260 PLOUDANIEL  
 Coord. GPS: 48° 29' 15.2298"N / 4° 17' 44.4804" W

**PRO 3.2 :**  
**VUE EN PLAN RDC 1/4**  
 Ech: 1/100e

Date : 20/06/2013





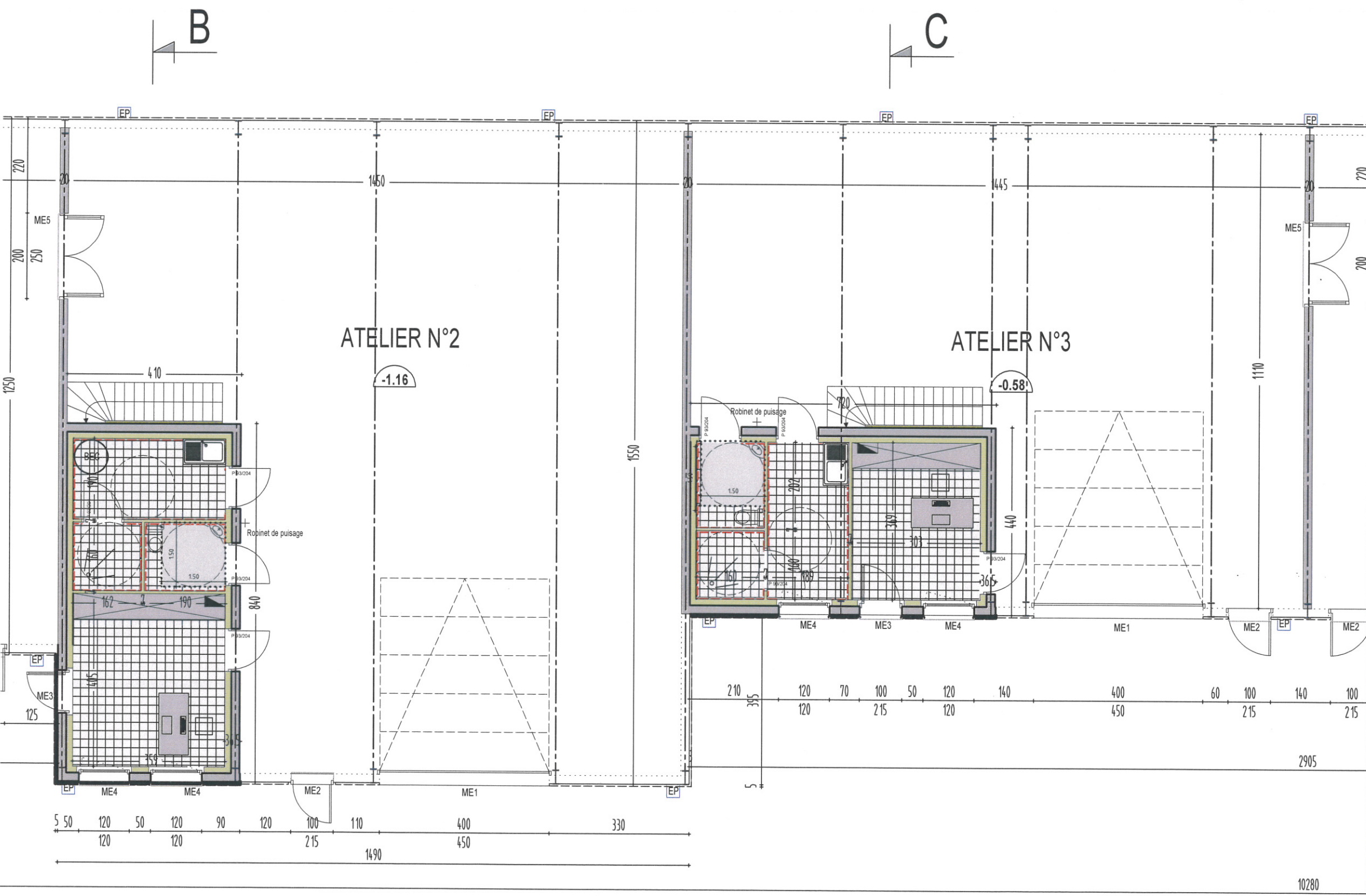
Atelier de maîtrise d'œuvre :  
**Jean JOURDE Alain BOUCHER**  
 8, Bd des Frères Lumière 29260 LESNEVEN  
[www.jeanjourdealainboucher.fr](http://www.jeanjourdealainboucher.fr)

Maîtrise d'ouvrage :  
 CC du pays de LESNEVEN  
 et de la côte des légendes  
 12, Bd des frères lumière  
 29260 LESNEVEN

Projet :  
 Création de six ateliers communautaires  
 ZAE de Mescoden  
 5, rue Guynemer  
 29260 PLOUDANIEL  
 Coord. GPS: 48° 29' 15.2298"N / 4° 17' 44.4804" W

**PRO 3.3 :**  
**VUE EN PLAN RDC 2/4**  
 Ech: 1/100e

Date : 20/06/2013





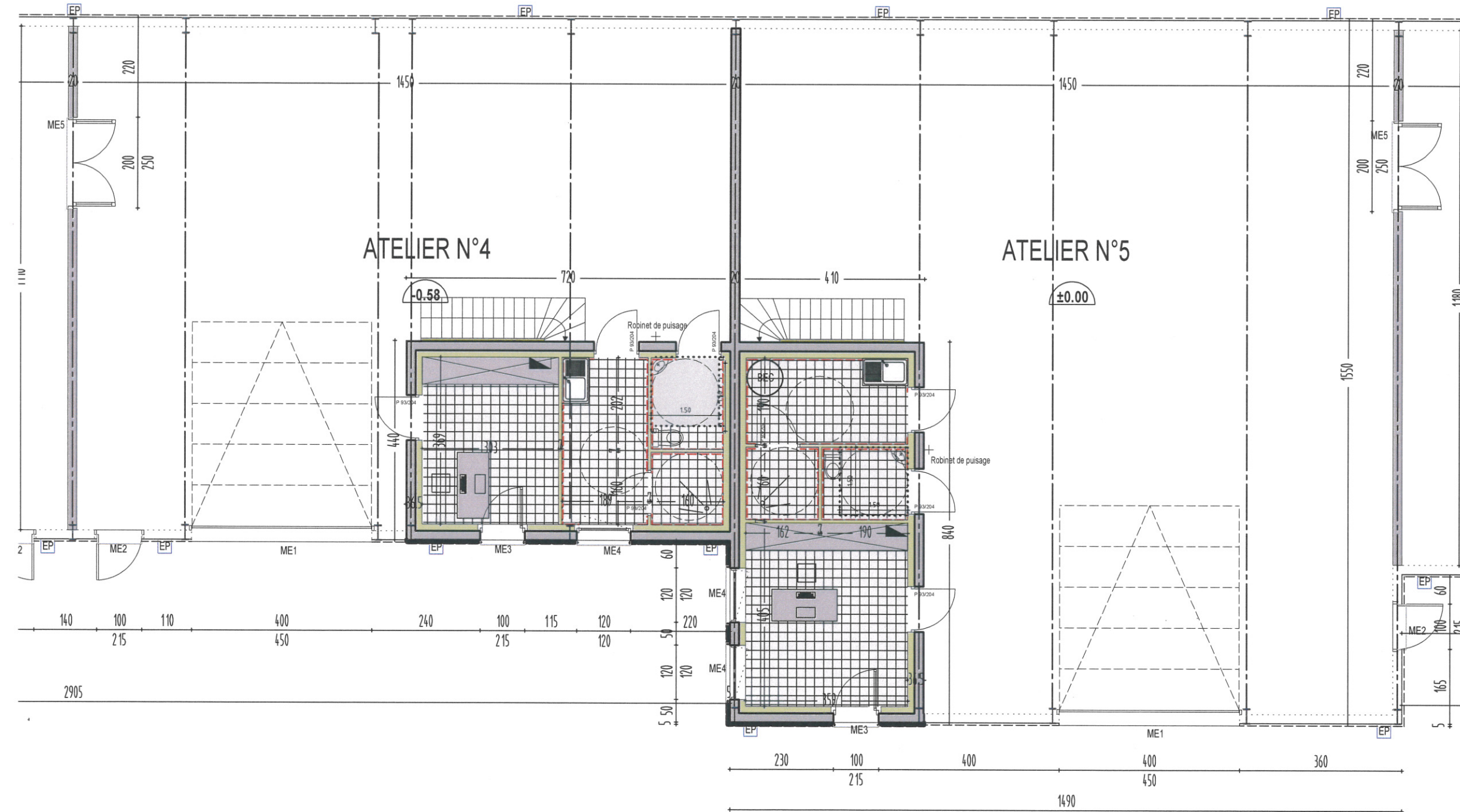
Atelier de maîtrise d'œuvre :  
**Jean JOURDE Alain BOUCHER**  
 8, Bd des Frères Lumière 29260 LESNEVEN  
[www.jeanjourdealainboucher.fr](http://www.jeanjourdealainboucher.fr)

Maîtrise d'ouvrage :  
 CC du pays de LESNEVEN  
 et de la côte des légendes  
 12, Bd des frères lumière  
 29260 LESNEVEN

Projet :  
 Création de six ateliers communautaires  
 ZAE de Mescoden  
 5, rue Guynemer  
 29260 PLOUDANIEL  
 Coord. GPS: 48° 29' 15.2298"N / 4° 17' 44.4804" W

**PRO 3.4 :**  
 VUE EN PLAN RDC 3/4  
 Ech: 1/100e

Date : 20/06/2013





Atelier de maîtrise d'œuvre :  
**Jean JOURDE Alain BOUCHER**  
 8, Bd des Frères Lumière 29260 LESNEVEN  
[www.jeanjourdealainboucher.fr](http://www.jeanjourdealainboucher.fr)

Maîtrise d'ouvrage :  
 CC du pays de LESNEVEN  
 et de la côte des légendes  
 12, Bd des frères lumière  
 29260 LESNEVEN

Projet :  
 Création de six ateliers communautaires  
 ZAE de Mescoden  
 5, rue Guynemer  
 29260 PLOUDANIEL  
 Coord. GPS: 48° 29' 15.2298"N / 4° 17' 44.4804" W

PRO 3.5 :  
 VUE EN PLAN RDC 4/4  
 Ech: 1/100e

Date : 20/06/2013

