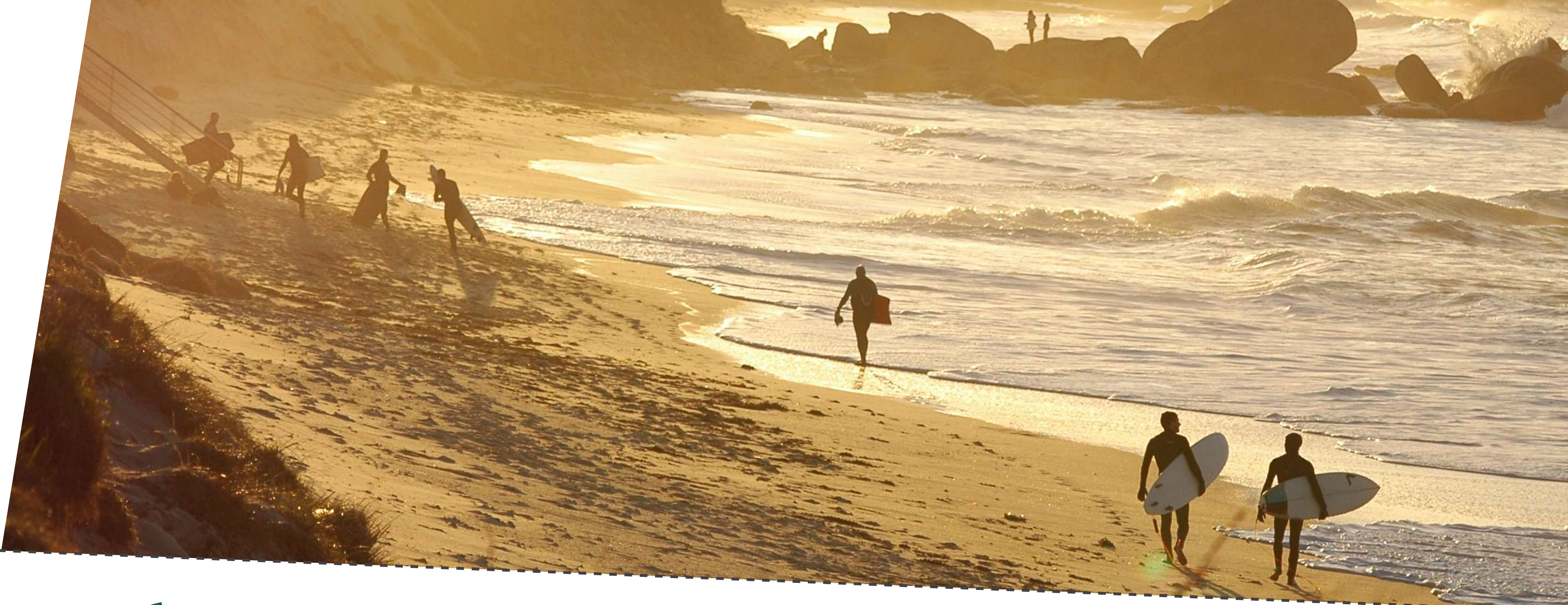


PLUi-H

Communauté Lesneven
Côte des Légendes

diagnostic



©OTCDL-Pagan-Surf-School

Les enjeux environnementaux concernent l'ensemble des communes, en termes de biodiversité et/ou de connexions entre les milieux naturels.

Les ensembles paysagers, supports d'une biodiversité riche, participent à la qualité de vie et à l'intérêt touristique de l'intercommunalité.

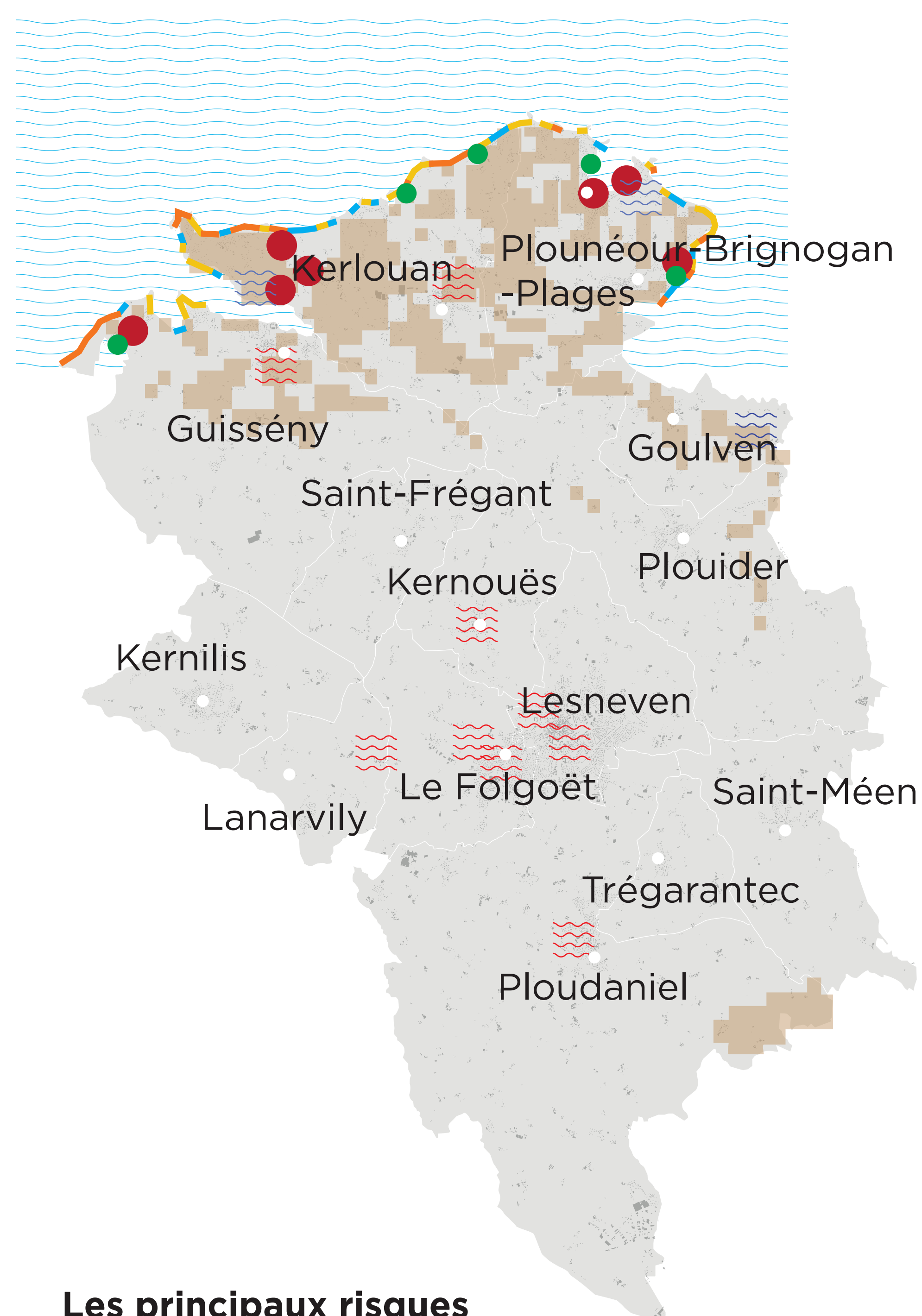
2 980 hectares
d'espaces remarquables

12 %
de zones humides

1,3 %
de surfaces boisées

320
kilomètres de
cours d'eau

1 638
kilomètres de haies
bocagères



Les principaux risques naturels

- Inondation par ruissellement (aléa ponctuel)
- Submersion marine (aléa ponctuel)
- Inondation par crue / remontée de nappe (aléa ponctuel)
- Évolution du trait de côte (aléa continu) :
 - Recul entre 0 et 0,5 m/an
 - Non perceptible
 - Avancée entre 0 et 0,5 m/an
- Zones potentiellement sujettes aux inondations de cave
- Forte densité de bâti en zone basse
- Camping en zone basse

Le cadre de vie

Les protections réglementaires

Site classé : 1. Hameau de Menez-Ham et de la côte avoisinante

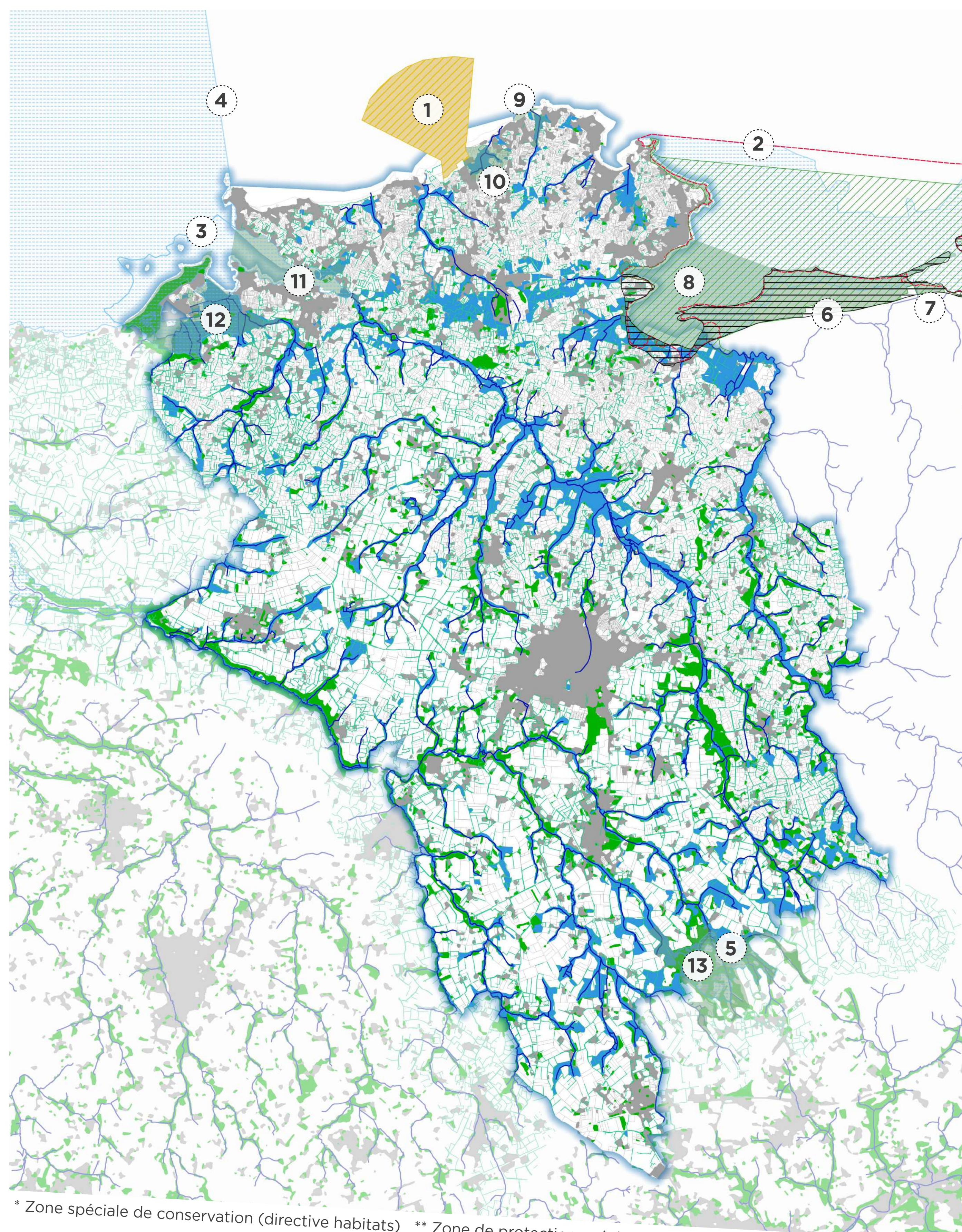
Site Natura 2000 : 2. ZSC* Anse de Goulven, dunes de Keremma et ZPS** Baie de Goulven ; 3. ZSC Guissény ; 4. ZSC Abers - Côte des Légendes ; 5. ZSC Tourbières de Lann Gazel

Site inscrit : 6. Dunes de Keremma

Les inventaires environnementaux

Zone naturelle d'intérêt écologique floristique et faunistique de type 1 et 2 : 7. Dunes de Keremma ; 8. Anse de Goulven ; 9. Dune de Kerzenval et marais de Chapelle Pol ; 10. Dune de Menez-Ham et dépression de Theven ; 11. Anse de Guissény - Estuaire de Quillimadec ; 12. Marais du Curnic et dune du Vougo ; 13. Langazel

- Cours d'eau
- Zones humides
- Bocage
- Espaces boisés



* Zone spéciale de conservation (directive habitats) ** Zone de protection spéciale (directive oiseaux)

Les risques

Un risque est la possibilité d'un événement d'origine naturelle ou anthropique, dont les effets peuvent mettre en jeu un grand nombre de personnes, à occasionner des dommages importants et à dépasser les capacités de réaction de la société.

Des risques naturels nombreux et des risques technologiques plus faibles

Les zones présentant les plus fortes vulnérabilités sont celles qui attirent une forte concentration d'habitants et de visiteurs.

La « culture du risque » n'est pas toujours intégrée aux pratiques d'aménagement.



©OTCDL-E.Berthier-Pontusval



Communauté Lesneven
Côte des Légendes
Kumuniezh Lesneven Aod ar Mojennoù

» + d'infos

12, boulevard des Frères Lumière
29260 Lesneven
02 98 21 11 77 - plui@clcl.bzh
www.clcl.bzh
facebook.com/clcl.bzh